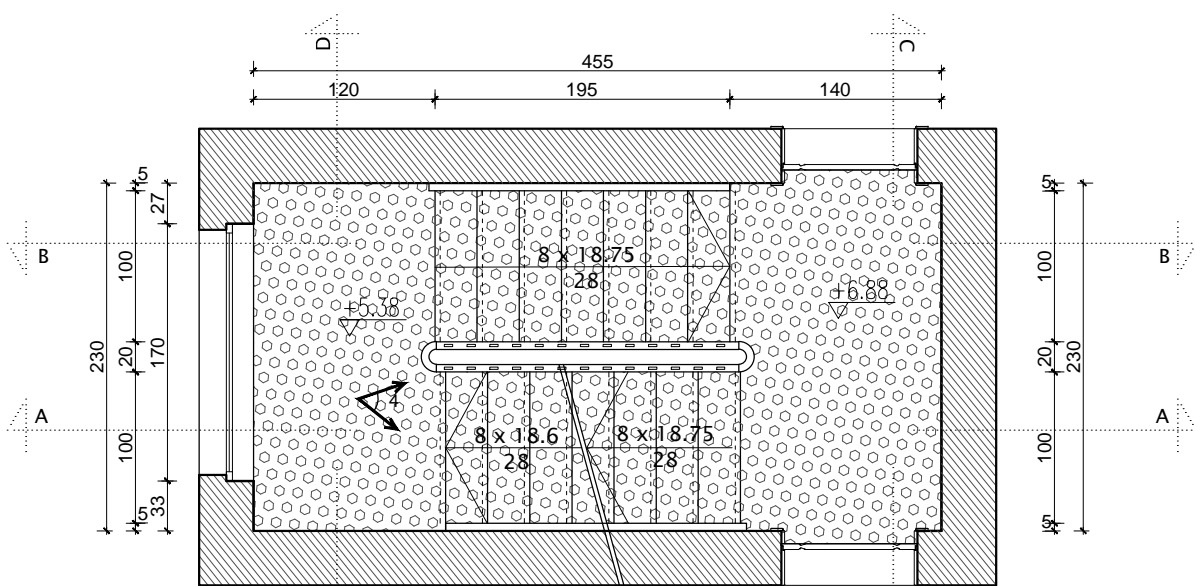
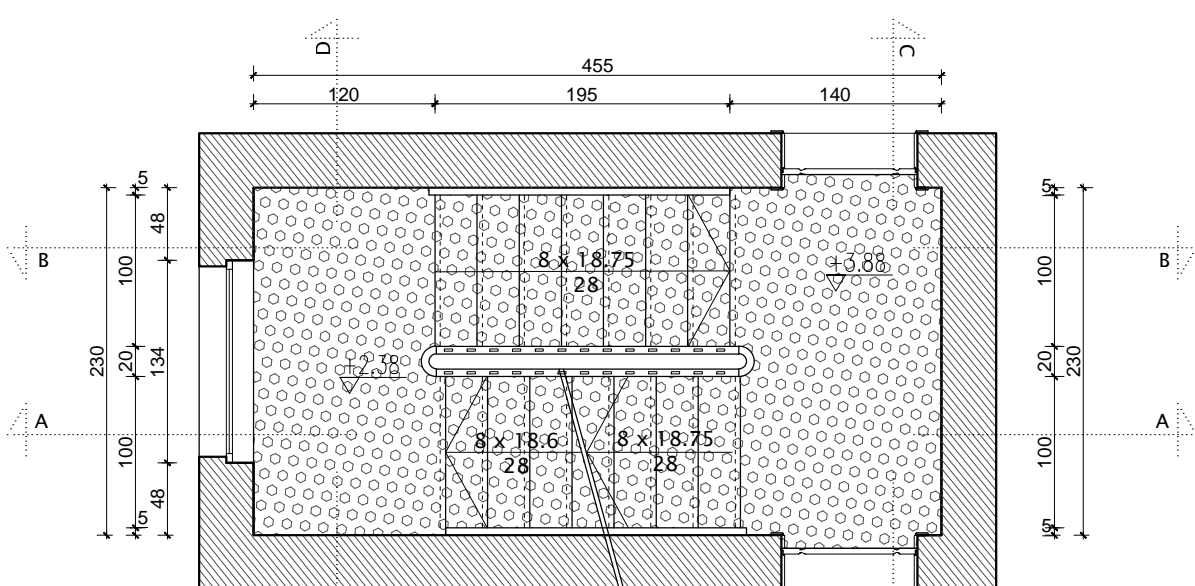


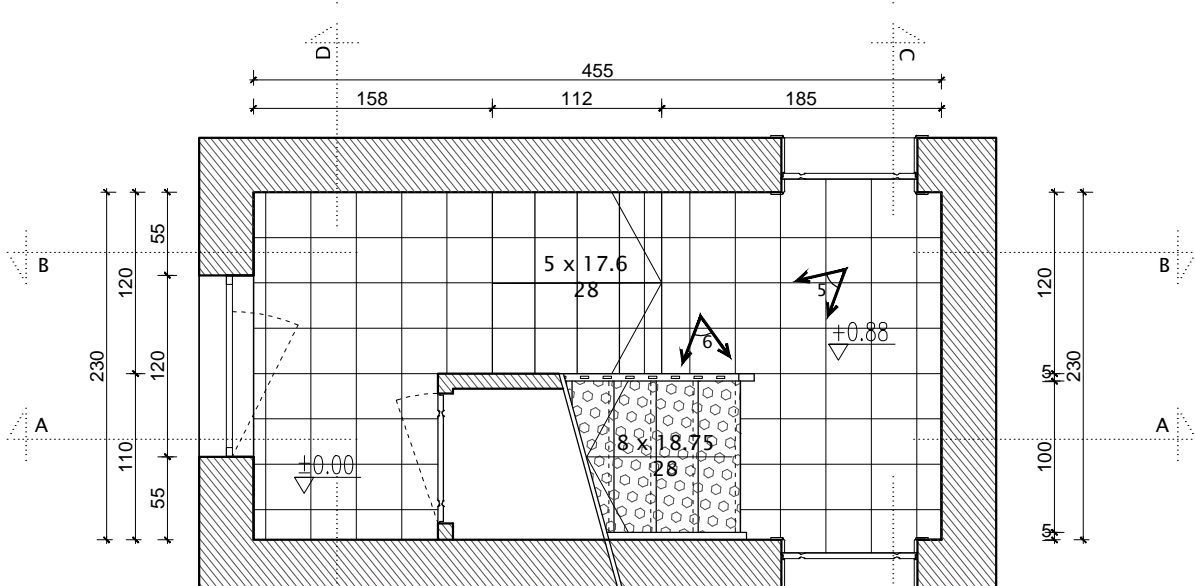
rzut 3 piętra
klatka zachodnia



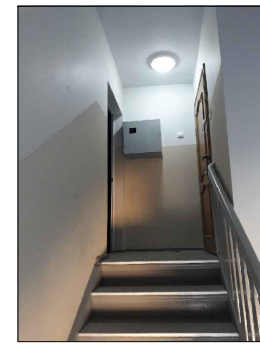
rzut 2 piętra
klatka zachodnia



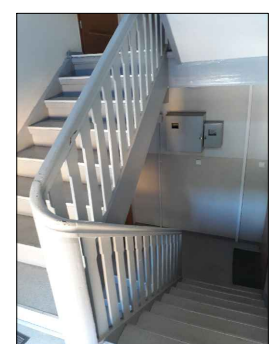
rzut 1 piętra
klatka zachodnia



rzut parteru
klatka zachodnia



zdjęcie 1



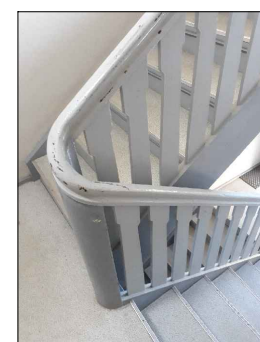
zdjęcie 4



zdjęcie 2



zdjęcie 5



zdjęcie 3



zdjęcie 6

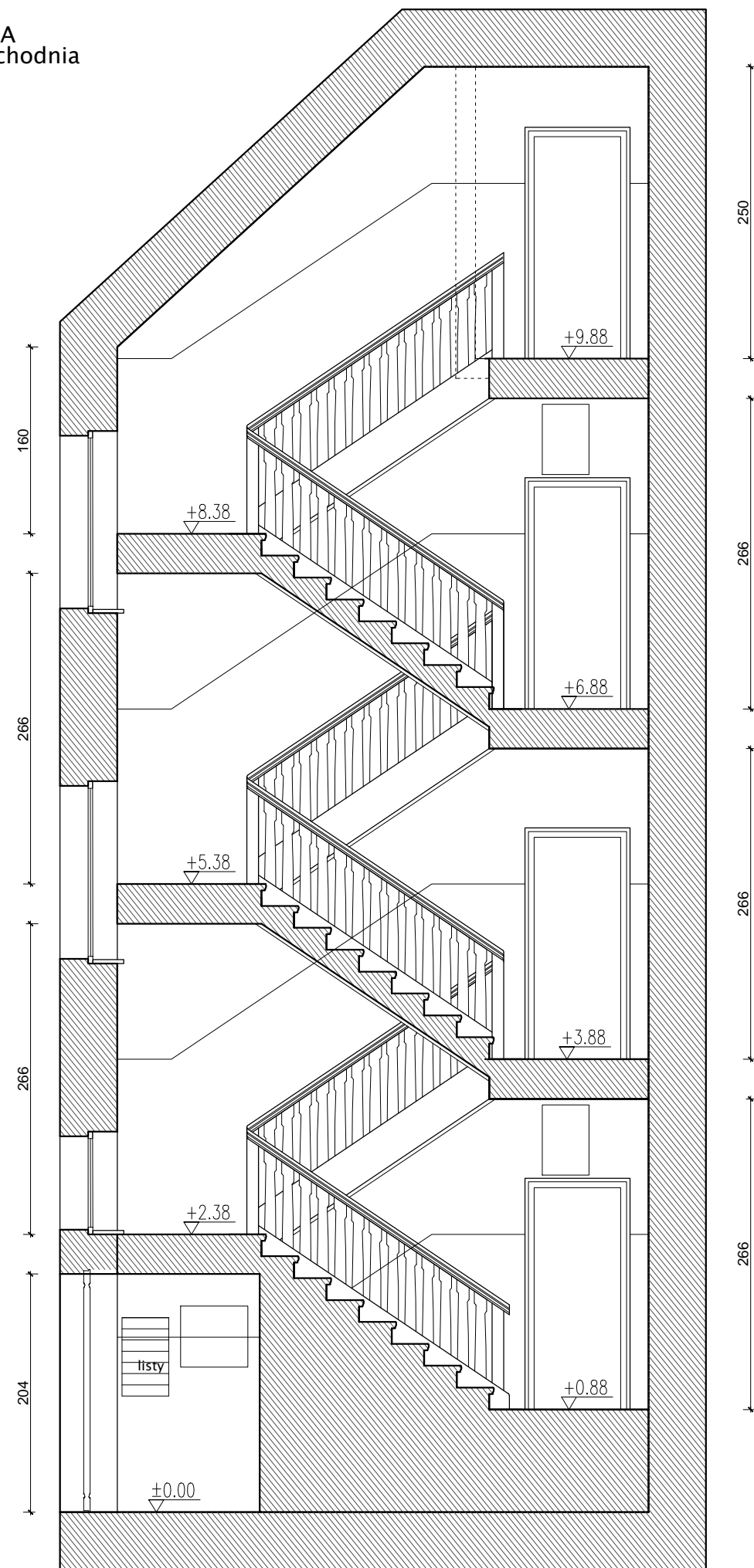
	POSADZKA – DESKI DREWNIANE
	POSADZKA – LASTRIKO
	POSADZKA – WYKŁADZINA PCV NA DESKACH DREWNIANYCH
	POSADZKA – GRES

- Uwagi:
1. Wszystkie wymiary sprawdzać i pasować na budowie.
 2. Podczas wykonywania prac przestrzegać wytycznych producenta materiału, zaleceń opracowanych dla użytych systemów technologicznych, instrukcji stosowania i montażu. Do prac budowlanych i wykończeniowych stosować materiały dopuszczone przez przepisy odbiorne oraz najwyższej jakości, posiadające odpowiednie certyfikaty i dopuszczenia.
 3. Remont nie obejmuje zmian parametrów użytkowych elementów budowlanych - zachować istniejące biegi schodów, poręcze i listwy, w przypadku wymiany zniszczonego obiektu - odtworzyć zachowując układ oryginalny.
 4. Wykonawca nie może wykorzystywać jakichkolwiek wykrytych ewentualnych braków lub błędów na swoją korzyść. W przypadku gdy wykonawca wykrył błąd powinien natychmiast poinformować Inwestora i Autora projektu aby możliwe było jego skorygowanie. Wszystkie dostrzeżone błędy lub niedokładności należy zgłaszać Autorom natychmiast po ich spostrzeżeniu.

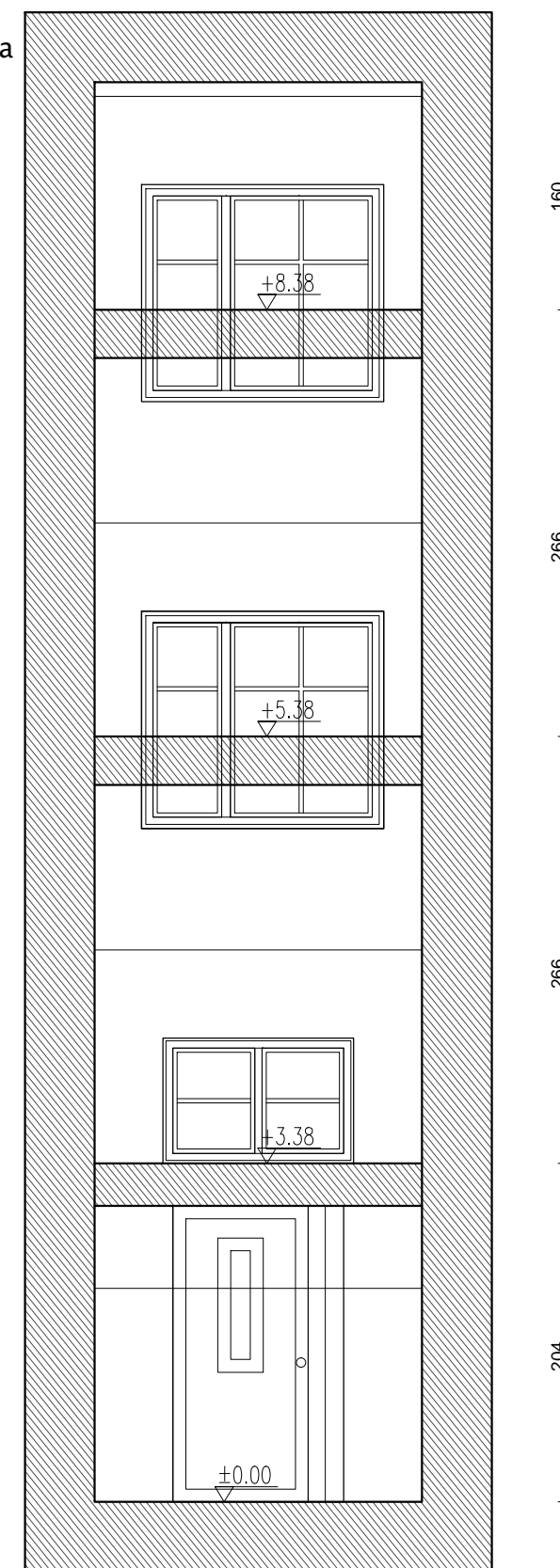
ARCHITEKT • MARIA GRĘTKIEWICZ

obiekt	BUDYNEK MIESZKALNY WIELORODZINNY REMONT KLATEK SCHODOWYCH		
adres	ul. Ramuła 4, 4a, Gdańsk dz. nr 111/5 obręb 110, Gdańsk		
branża	architektura		
autor	mgr inż. arch. Maria Grętkiewicz upr. nr 02/LOOKK/2016		
faza	projekt budowlany	data	27.06.2018
rysunek	INWENTARYZACJA RZUTY KONDYGNACJI	skala	1:50
		nr	11

widok A-A
klatka zachodnia



widok D-D
klatka zachodnia

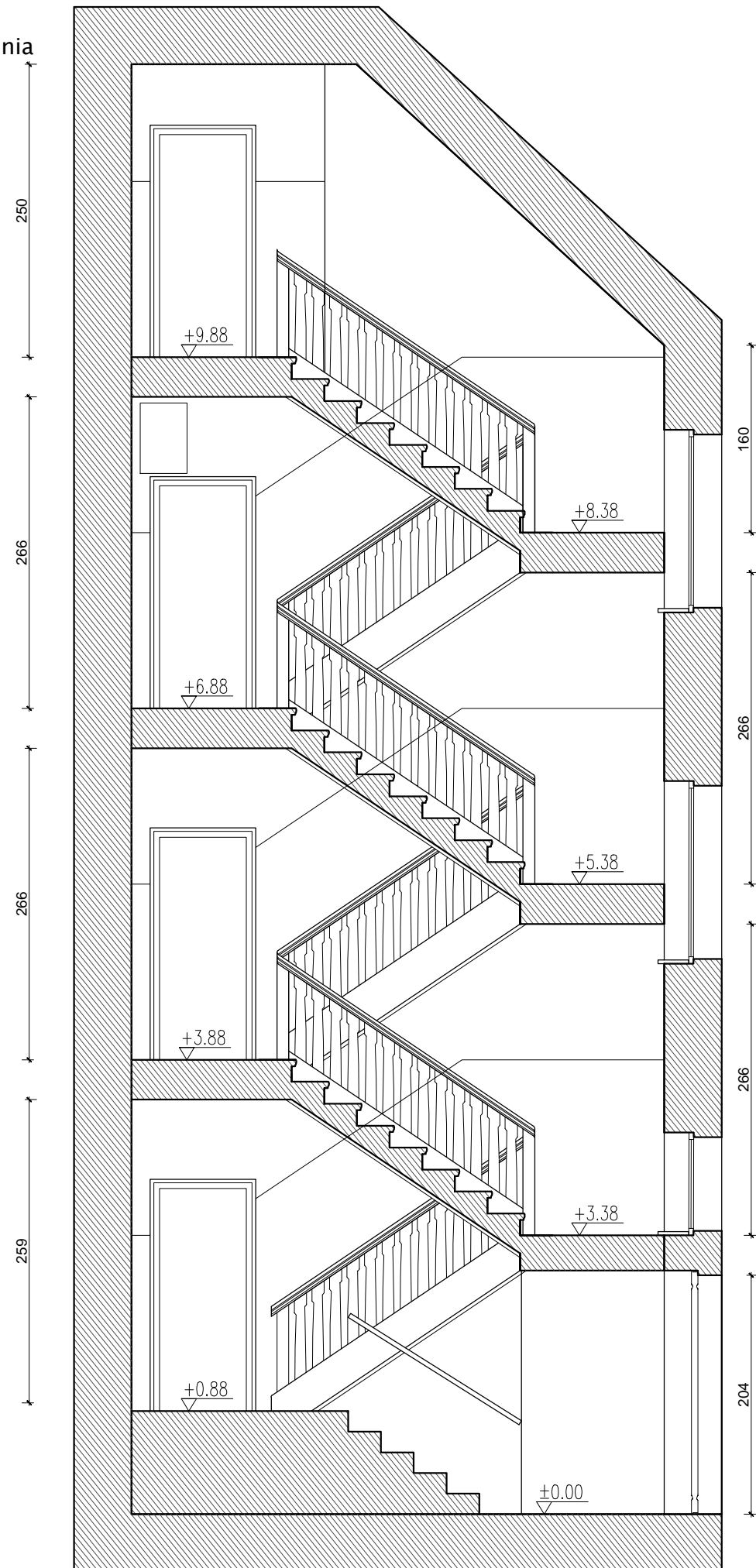


- Uwagi:
1. Wszystkie wymiary sprawdzać i pasować na budwie.
 2. Podczas wykonywania prac przestrzegać wytycznych producenta materiału, zaleceń opracowanych dla użytych systemów technologicznych, instrukcji stosowania i montażu. Do prac budowlanych i wykończeniowych stosować materiały dopuszczone przez przepis odbioru oraz najwyższej jakości, posiadające odpowiednie certyfikaty i dopuszczenia.
 3. Remont nie obejmuje zmian parametrów użytkowych elementów budowlanych - zachować istniejące biegi schodów, pochwity i listwy, w przypadku wymiany zniszczonego obiektu - odtworzyć zachowując układ oryginalny.
 4. Wykonawca nie może wykorzystywać jakichkolwiek wykrytych ewentualnych braków lub błędów na swoją korzyść. W przypadku gdy wykonawca wykrył błąd powinien natychmiast poinformować Inwestora i Autora projektu aby możliwe było jego skorygowanie. Wszystkie dostrzeżone błędy lub niedokładności należy zgłaszać Autorom natychmiast po ich spostrzeżeniu.

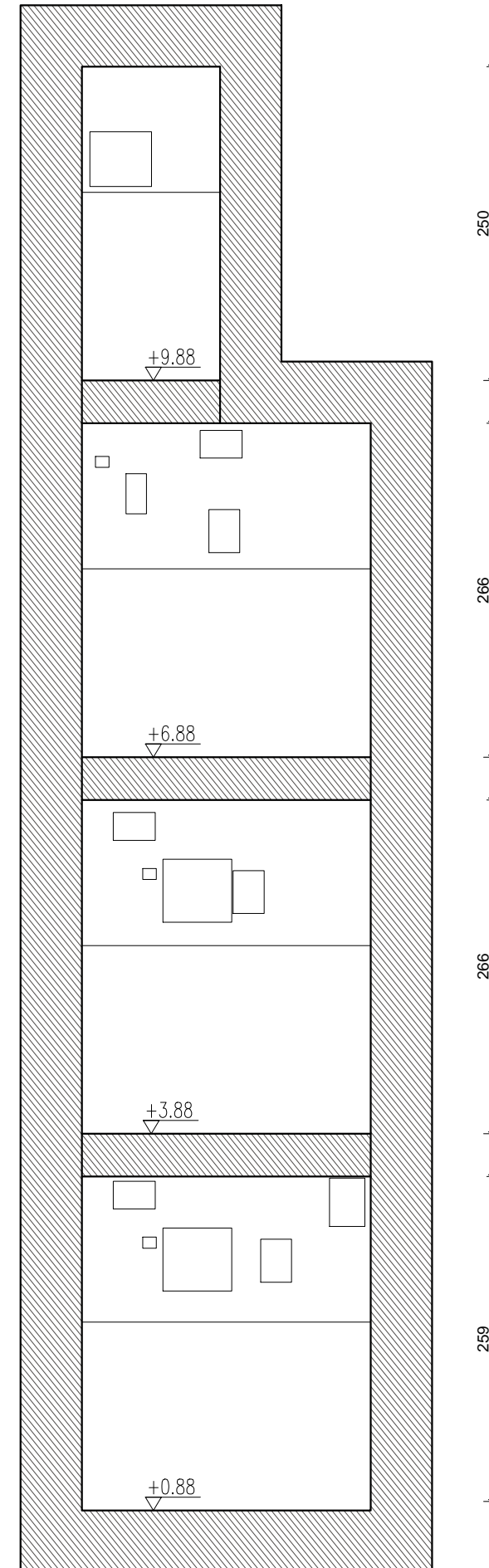
ARCHITEKT ■ MARIA GRĘTKIEWICZ

obiekt	BUDYNEK MIESZKALNY WIELORODZINNY REMONT KLATEK SCHODOWYCH		
adres	ul. Ramuła 4, 4a, Gdańsk dz. nr 111/5 obręb 110, Gdańsk		
branża	architektura		
autor	mgr inż. arch. Maria Grętkiewicz upr. nr 02/LOOKK/2016		
faza	projekt budowlany	data	27.06.2018
rysunek	INWENTARYZACJA WIDOKI	skala	1:50
		nr	12

widok B-B
klatka zachodnia



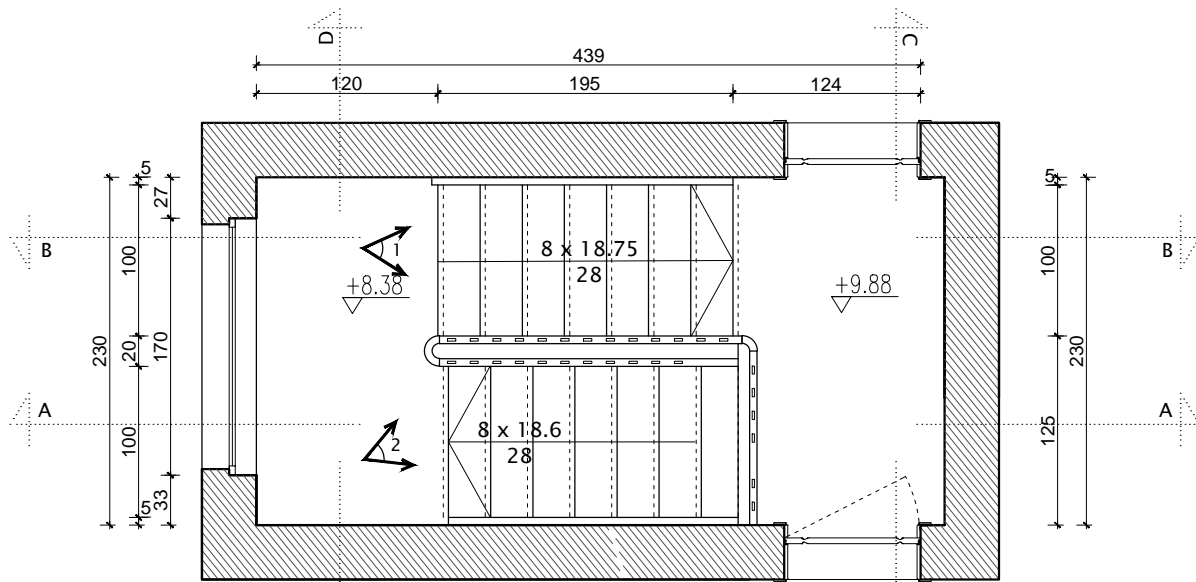
widok C-C
klatka zachodnia



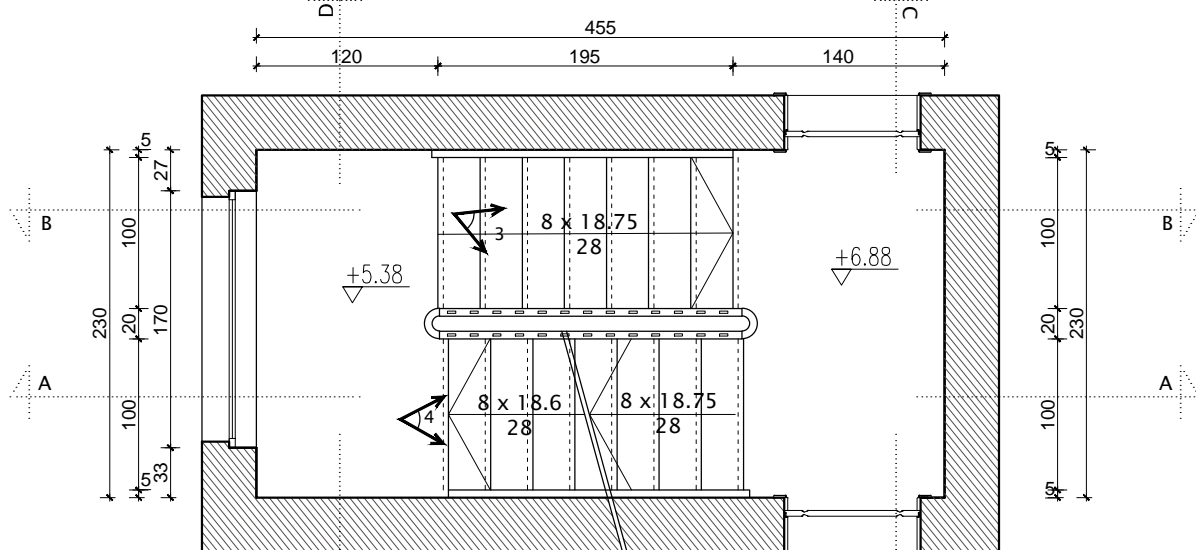
- Uwagi:
1. Wszystkie wymiary sprawdzać i pasować na budwie.
 2. Podczas wykonywania prac przestrzegać wytycznych producenta materiału, zaleceń opracowanych dla użytych systemów technologicznych, instrukcji stosowania i montażu. Do prac budowlanych i wykończeniowych stosować materiały dopuszczone przez przepis odbrane oraz najwyższej jakości, posiadające odpowiednie certyfikaty i dopuszczenia.
 3. Remont nie obejmuje zmian parametrów użytkowych elementów budowlanych - zachować istniejące biegi schodów, pochwity i listwy, w przypadku wymiany zniszczonego obiektu - odworzyć zachowując układ oryginalny.
 4. Wykonawca nie może wykorzystywać jakichkolwiek wykrytych ewentualnych braków lub błędów na swoją korzyść. W przypadku gdy wykonawca wykrył błąd powinien natychmiast poinformować Inwestora i Autora projektu aby możliwe było jego skorygowanie. Wszystkie dostrzeżone błędy lub niedokładności należy zgłaszać Autorom natychmiast po ich spostrzeżeniu.

ARCHITEKT ■ MARIA GRĘTKIEWICZ

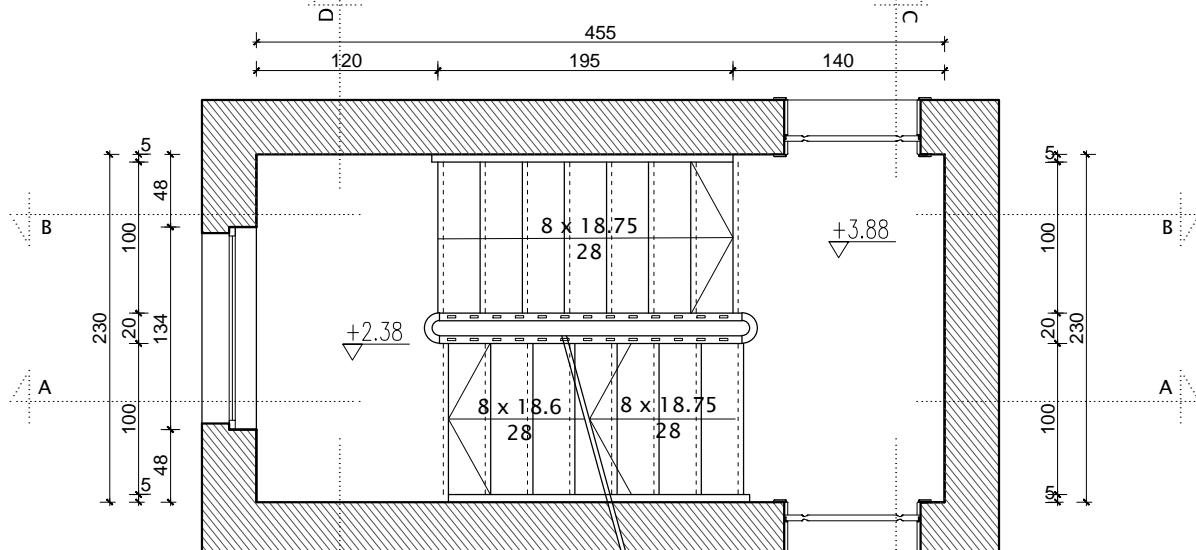
obiekt	BUDYNEK MIESZKALNY WIELORODZINNY REMONT KLATEK SCHODOWYCH		
adres	ul. Ramuła 4, 4a, Gdańsk dz. nr 111/5 obręb 110, Gdańsk		
branża	architektura		
autor	mgr inż. arch. Maria Grętkiewicz upr. nr 02/LOOKK/2016		
faza	projekt budowlany	data	27.06.2018
rysunek	INWENTARYZACJA WIDOKI	skala	1:50
		nr	13



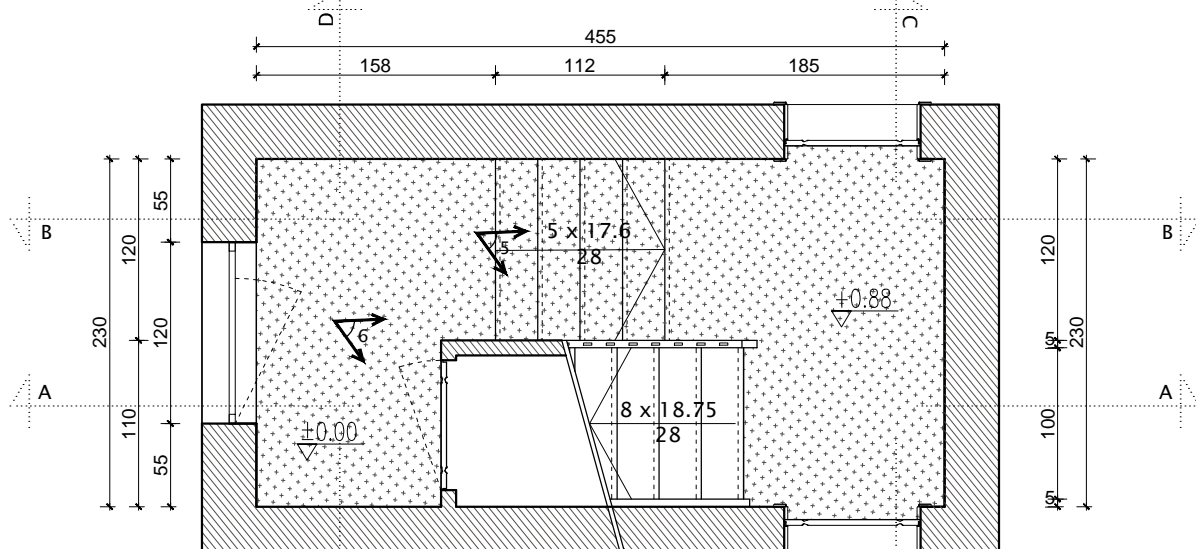
rzut 3 piętra
klatka wschodnia



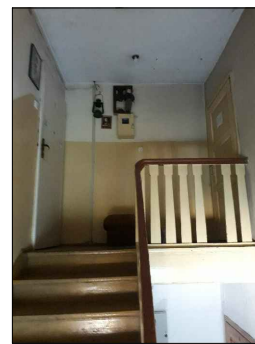
rzut 2 piętra
klatka wschodnia



rzut 1 piętra
klatka wschodnia



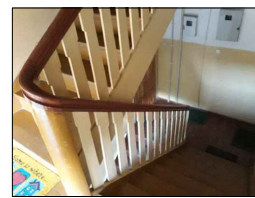
rzut parteru
klatka wschodnia



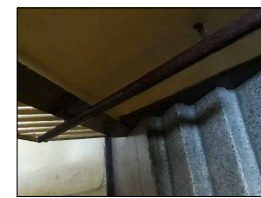
zdjęcie 1



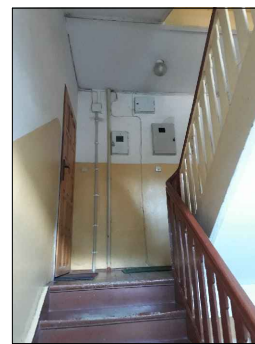
zdjęcie 4



zdjęcie 2




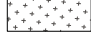
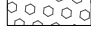

zdjęcie 5



zdjęcie 3



zdjęcie 6

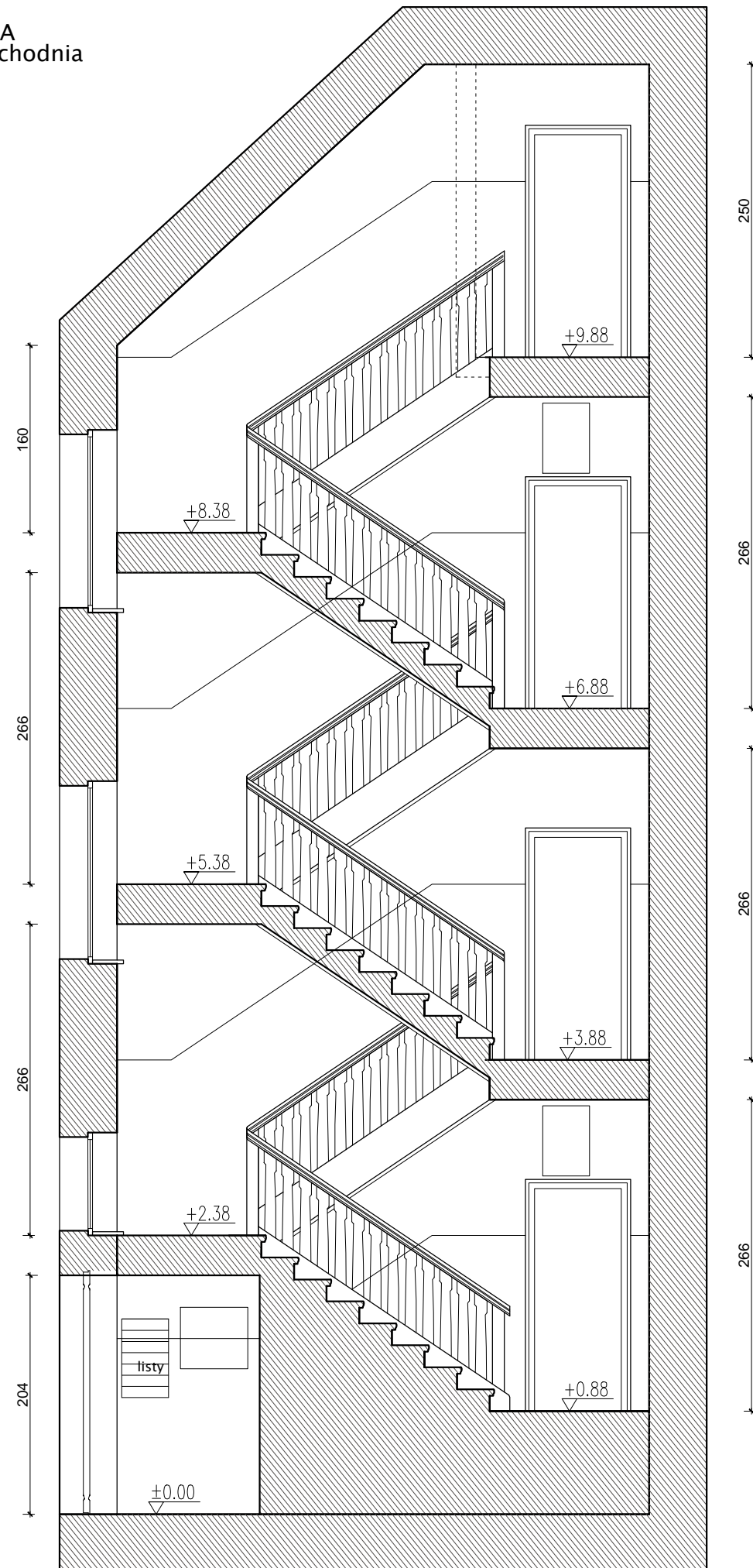
-  POSADZKA – DESKI DREWNIANE
-  POSADZKA – LASTRIKO
-  POSADZKA – WYKŁADZINA PCV NA DESKACH DREWNIANYCH
-  POSADZKA – GRES

- Uwagi:
1. Wszystkie wymiary sprawdzać i pasować na budwie.
 2. Podczas wykonywania prac przestrzegać wytycznych producenta materiału, zaleceń opracowanych dla użytych systemów technologicznych, instrukcji stosowania i montażu. Do prac budowlanych i wykończeniowych stosować materiały dopuszczone przez przepisy odbre oraz najwyższej jakości, posiadające odpowiednie certyfikaty i dopuszczenia.
 3. Remont nie obejmuje zmian parametrów użytkowych elementów budowlanych - zachować istniejące biegi schodów, pochwyty i listwy, w przypadku wymiany zniszczonego obiektu - odtworzyć zachowując układ oryginalny.
 4. Wykonawca nie może wykorzystywać jakichkolwiek wykrytych ewentualnych braków lub błędów na swoją korzyść. W przypadku gdy wykonawca wykrył błąd powinien natychmiast poinformować Inwestora i Autora projektu aby możliwe było jego skorygowanie. Wszystkie dostrzeżone błędy lub niedokładności należy zgłaszać Autorom natychmiast po ich spostrzeżeniu.

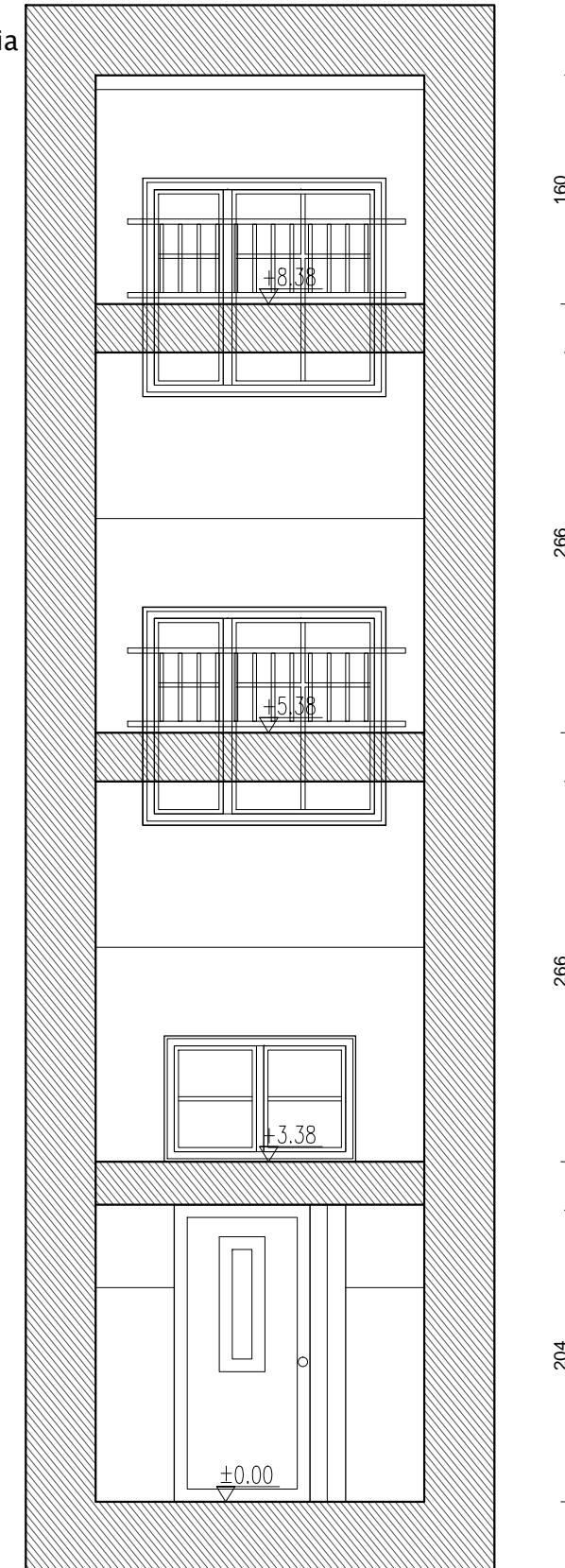
ARCHITEKT • MARIA GRĘTKIEWICZ

obiekt	BUDYNEK MIESZKALNY WIEŁORODZINNY REMONT KLATEK SCHODOWYCH		
adres	ul. Ramuła 4, 4a, Gdańsk dz. nr 111/5 obręb 110, Gdańsk		
branża	architektura		
autor	mgr inż. arch. Maria Grętkiewicz upr. nr 02/LOOKK/2016		
faza	projekt budowlany	data	27.06.2018
rysunek	INWENTARYZACJA RZUTY KONDYGNACJI	skala	1:50
		nr	14

widok A-A
klatka wschodnia



widok D-D
klatka wschodnia

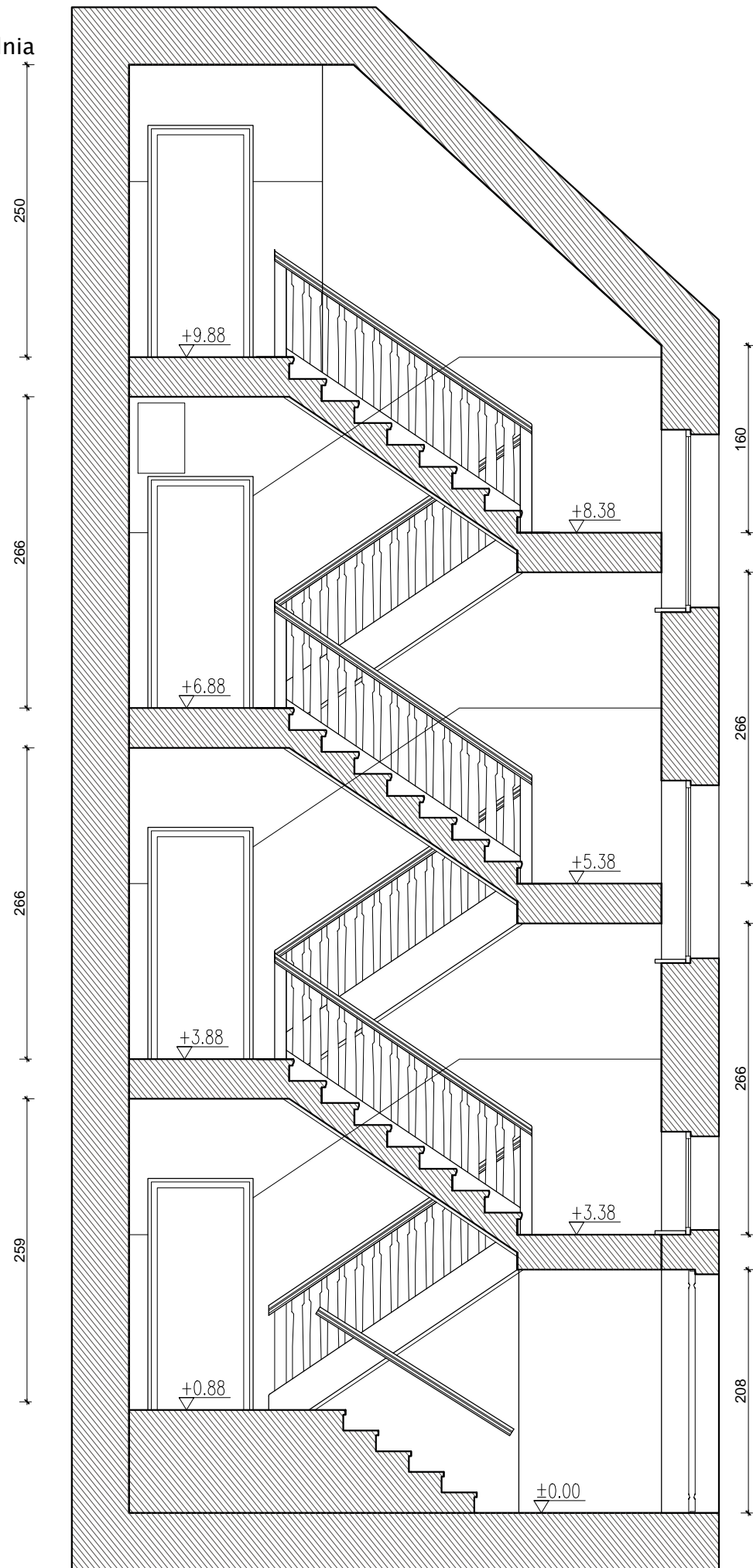


- Uwagi:
1. Wszystkie wymiary sprawdzać i pasować na budwie.
 2. Podczas wykonywania prac przestrzegać wytycznych producenta materiału, zaleceń opracowanych dla użytych systemów technologicznych, instrukcji stosowania i montażu. Do prac budowlanych i wykończeniowych stosować materiały dopuszczone przez przepis odbioru oraz najwyższej jakości, posiadające odpowiednie certyfikaty i dopuszczenia.
 3. Remont nie obejmuje zmian parametrów użytkowych elementów budowlanych - zachować istniejące biegi schodów, pochwity i listwy, w przypadku wymiany zniszczonego obiektu - odtworzyć zachowując układ oryginalny.
 4. Wykonawca nie może wykorzystywać jakichkolwiek wykrytych ewentualnych braków lub błędów na swoją korzyść. W przypadku gdy wykonawca wykrył błąd powinien natychmiast poinformować Inwestora i Autora projektu aby możliwe było jego skorygowanie. Wszystkie dostrzeżone błędy lub niedokładności należy zgłaszać Autorom natychmiast po ich spostrzeżeniu.

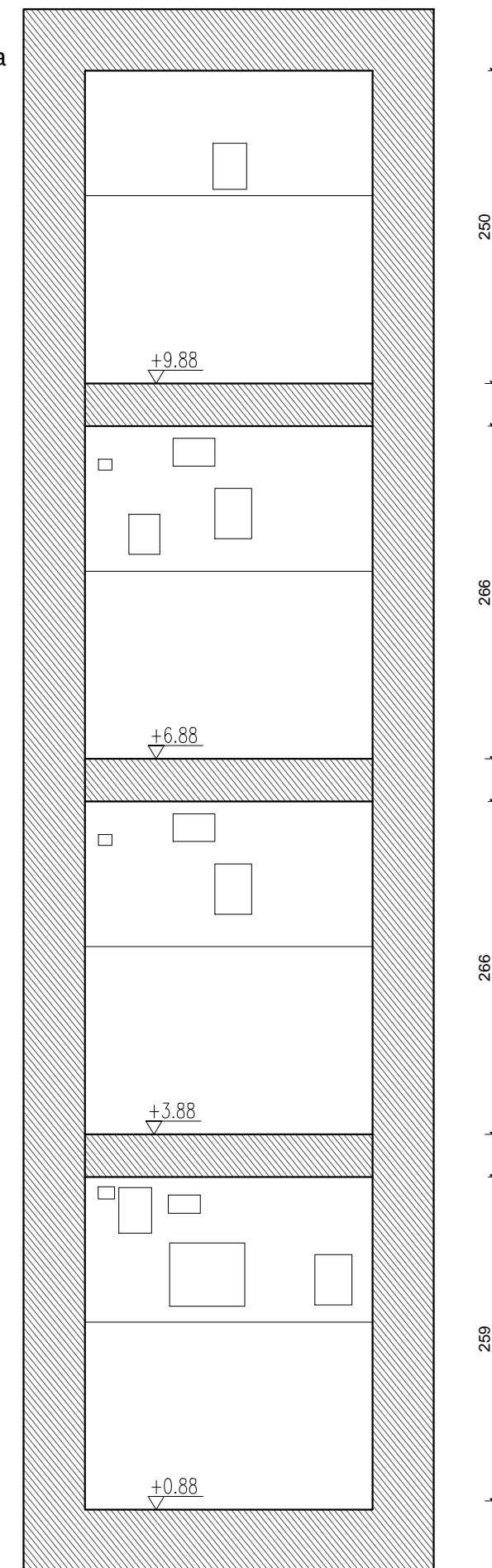
ARCHITEKT ■ MARIA GRĘTKIEWICZ

obiekt	BUDYNEK MIESZKALNY WIELORODZINNY REMONT KLATEK SCHODOWYCH		
adres	ul. Ramuła 4, 4a, Gdańsk dz. nr 111/5 obręb 110, Gdańsk		
branża	architektura		
autor	mgr inż. arch. Maria Grętkiewicz upr. nr 02/LOOKK/2016		
faza	projekt budowlany	data	27.06.2018
rysunek	INWENTARYZACJA WIDOKI	skala	1:50
		nr	15

widok B-B
klatka wschodnia



widok C-C
klatka wschodnia

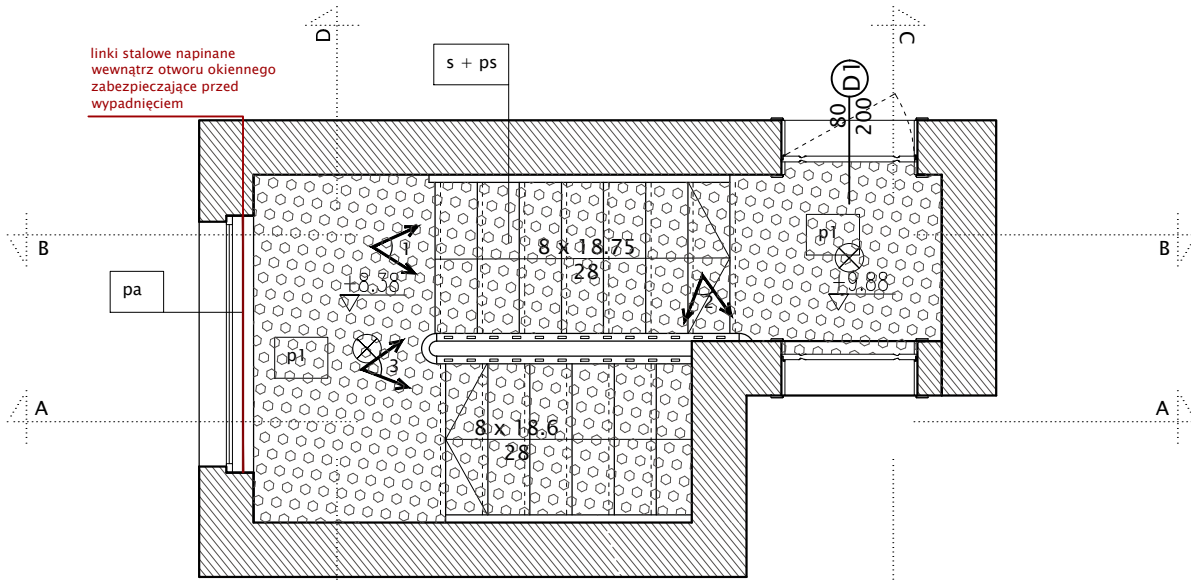


- Uwagi:
1. Wszystkie wymiary sprawdzać i pasować na budwie.
 2. Podczas wykonywania prac przestrzegać wytycznych producenta materiału, zaleceń opracowanych dla użytych systemów technologicznych, instrukcji stosowania i montażu. Do prac budowlanych i wykończeniowych stosować materiały dopuszczone przez przepisy odrębne oraz najwyższej jakości, posiadające odpowiednie certyfikaty i dopuszczenia.
 3. Remont nie obejmuje zmian parametrów użytkowych elementów budowlanych - zachować istniejące biegi schodów, pochwity i listwy, w przypadku wymiany zniszczonego obiektu - odworzyć zachowując układ oryginalny.
 4. Wykonawca nie może wykorzystywać jakichkolwiek wykrytych ewentualnych braków lub błędów na swoją korzyść. W przypadku gdy wykonawca wykrył błąd powinien natychmiast poinformować Inwestora i Autora projektu aby możliwe było jego skorygowanie. Wszystkie dostrzeżone błędy lub niedokładności należy zgłaszać Autorom natychmiast po ich spostrzeżeniu.

ARCHITEKT ■ MARIA GRĘTKIEWICZ

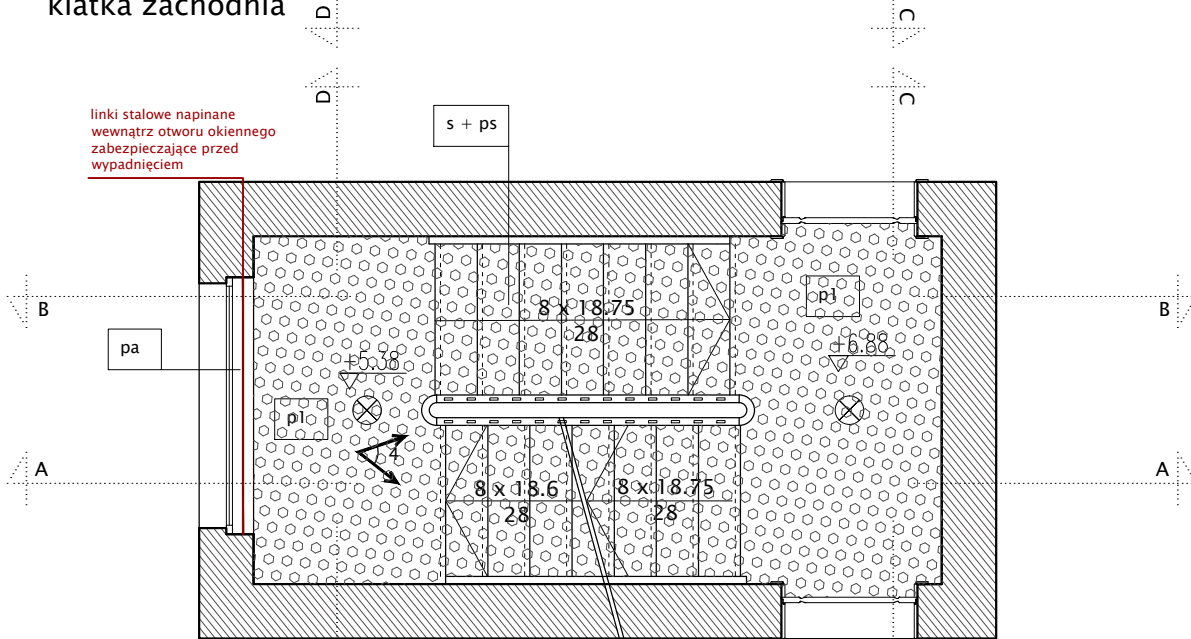
obiekt	BUDYNEK MIESZKALNY WIELORODZINNY REMONT KLATEK SCHODOWYCH		
adres	ul. Ramuła 4, 4a, Gdańsk dz. nr 111/5 obręb 110, Gdańsk		
branża	architektura		
autor	mgr inż. arch. Maria Grętkiewicz upr. nr 02/LOOKK/2016		
faza	projekt budowlany	data	27.06.2018
rysunek	INWENTARYZACJA WIDOKI	skala	1:50
		nr	16

linki stalowe napinane
wewnątrz otworu okiennego
zabezpieczające przed
wypadnięciem



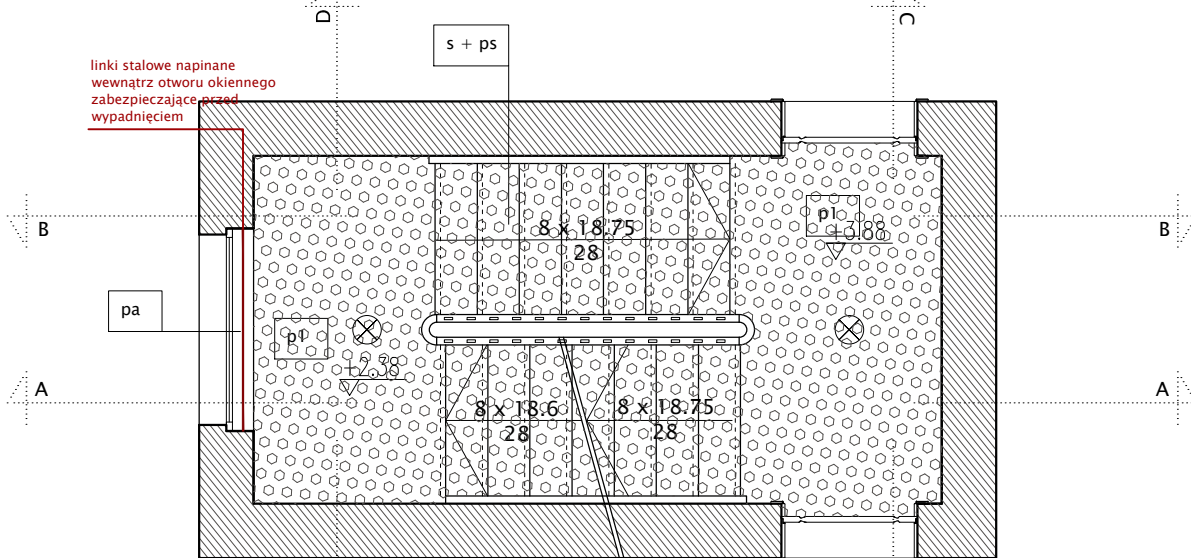
rzut 3 piętra
klatka zachodnia

linki stalowe napinane
wewnątrz otworu okiennego
zabezpieczające przed
wypadnięciem

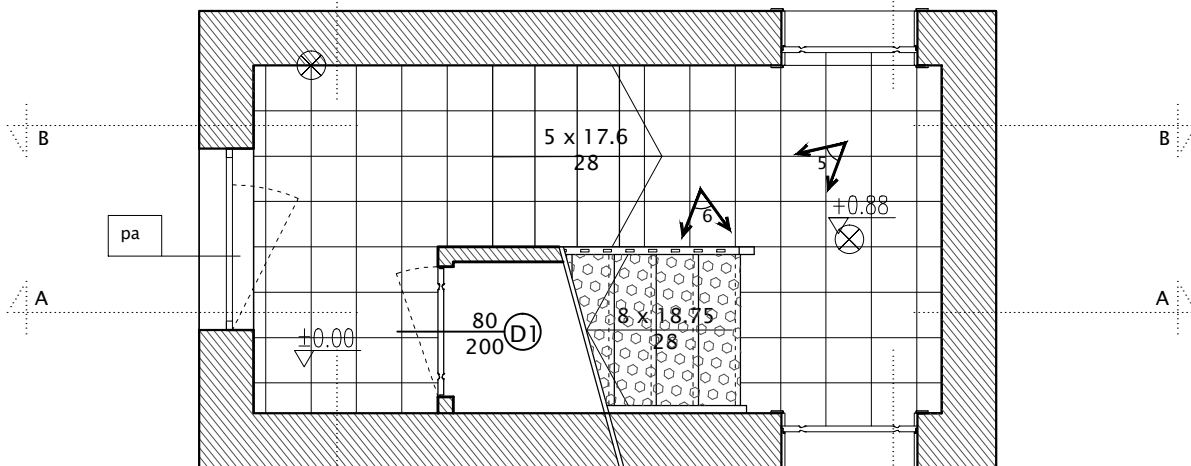


rzut 2 piętra
klatka zachodnia

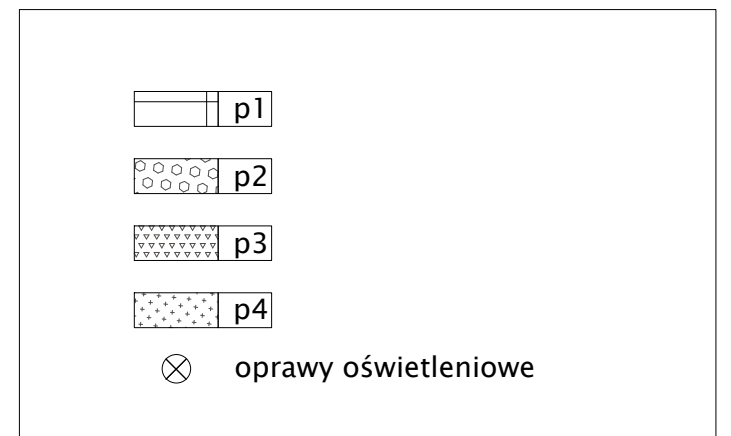
linki stalowe napinane
wewnątrz otworu okiennego
zabezpieczające przed
wypadnięciem



rzut 1 piętra
klatka zachodnia



rzut parteru
klatka zachodnia

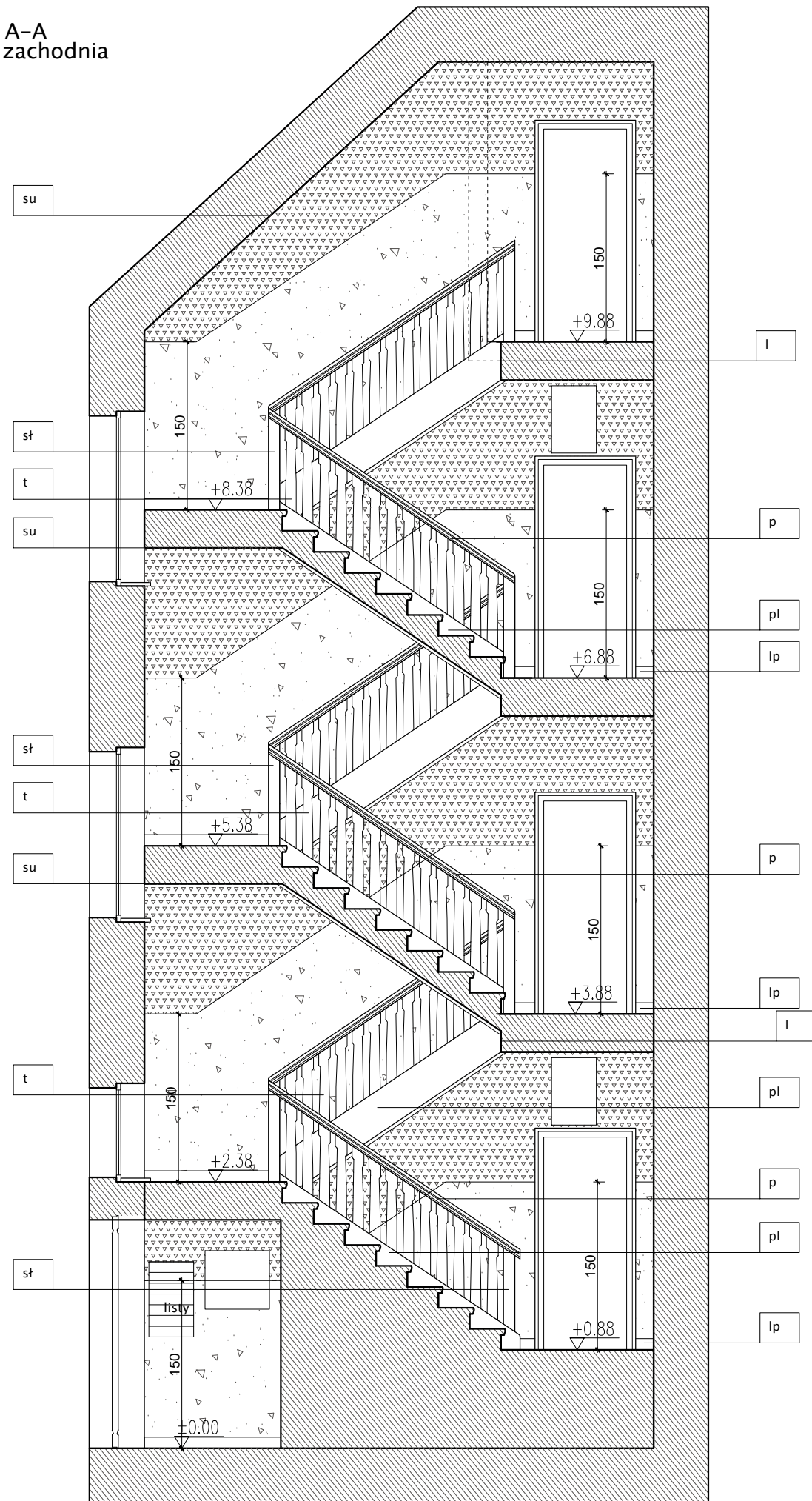


- Uwagi:
1. Wszystkie wymiary sprawdzać i pasować na budwie.
 2. Podczas wykonywania prac przestrzegać wytycznych producenta materiału, zaleceń opracowanych dla użytych systemów technologicznych, instrukcji stosowania i montażu. Do prac budowlanych i wykończeniowych stosować materiały dopuszczone przez przepisy odbrane oraz najwyższej jakości, posiadające odpowiednie certyfikaty i dopuszczenia.
 3. Remont nie obejmuje zmian parametrów użytkowych elementów budowlanych - zachować istniejące biegi schodów, poręcze i listwy, w przypadku wymiany zniszczonego obiektu - odtworzyć zachowując układ oryginalny.
 4. Wykonawca nie może wykorzystywać jakichkolwiek wykrytych ewentualnych braków lub błędów na swoją korzyść. W przypadku gdy wykonawca wykrył błąd powinien natychmiast poinformować Inwestora i Autora projektu aby możliwe było jego skorygowanie. Wszystkie dostrzeżone błędy lub niedokładności należy zgłaszać Autorom natychmiast po ich spostrzeżeniu.

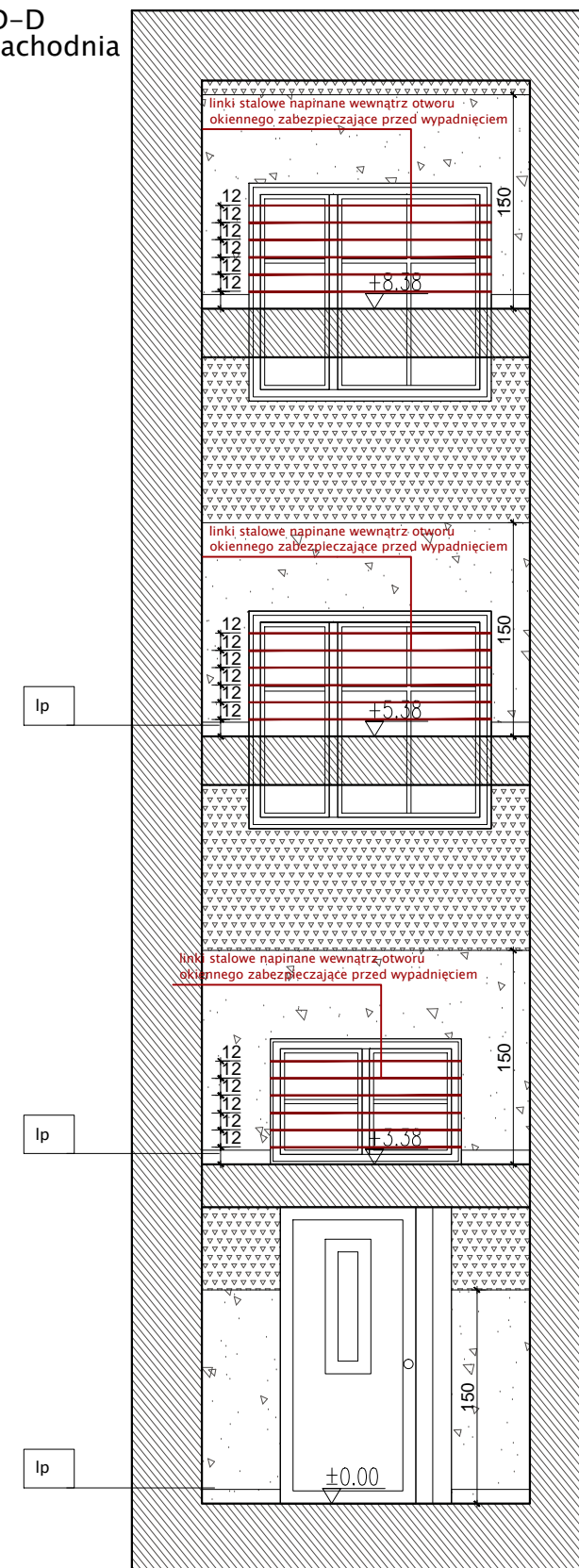
ARCHITEKT • MARIA GRĘTKIEWICZ

obiekt	BUDYNEK MIESZKALNY WIELORODZINNY REMONT KLATEK SCHODOWYCH		
adres	ul. Ramuła 4, 4a, Gdańsk dz. nr 111/5 obręb 110, Gdańsk		
branża	architektura		
autor	mgr inż. arch. Maria Grętkiewicz upr. nr 02/LOOKK/2016		
faza	projekt budowlany	data	27.06.2018
rysunek	RZUTY KONDYGNACJI	skala	1:50
		nr	A1

widok A-A
klatka zachodnia



widok D-D
klatka zachodnia



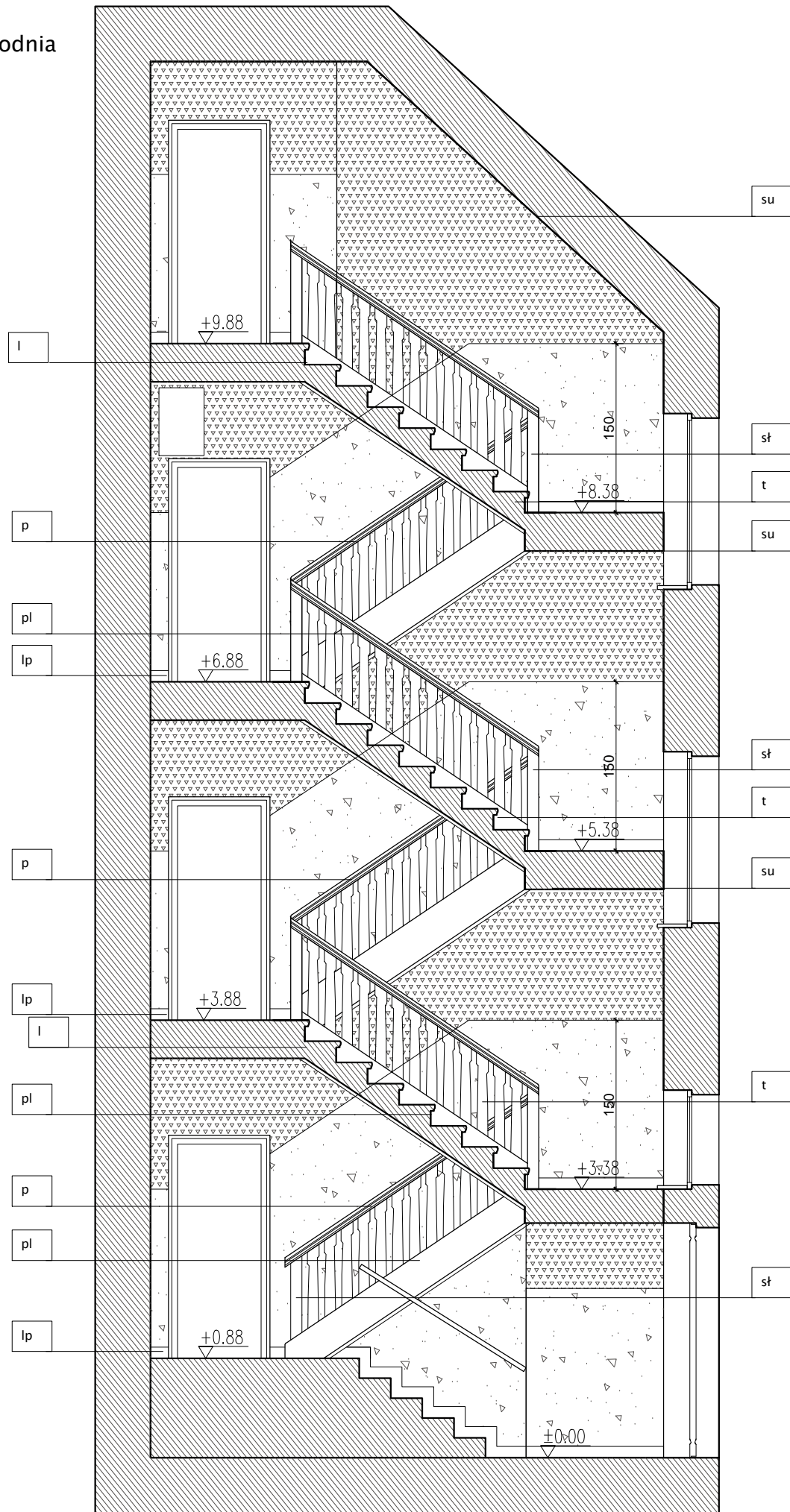
	ś1
	ś2
	ś3

- Uwagi:
1. Wszystkie wymiary sprawdzać i pasować na budwie.
 2. Podczas wykonywania prac przestrzegać wytycznych producenta materiału, zaleceń opracowanych dla użytych systemów technologicznych, instrukcji stosowania i montażu. Do prac budowlanych i wykończeniowych stosować materiały dopuszczone przez przepisy odrębne oraz najwyższej jakości, posiadające odpowiednie certyfikaty i dopuszczenia.
 3. Remont nie obejmuje zmian parametrów użytkowych elementów budowlanych - zachować istniejące biegi schodów, pochwity i listwy, w przypadku wymiany zniszczonego obiektu - odtworzyć zachowując układ oryginalny.
 4. Wykonawca nie może wykorzystywać jakichkolwiek wykrytych ewentualnych braków lub błędów na swoją korzyść. W przypadku gdy wykonawca wykrył błąd powinien natychmiast poinformować Inwestora i Autora projektu aby możliwe było jego skorygowanie. Wszystkie dostrzeżone błędy lub niedokładności należy zgłaszać Autorom natychmiast po ich spostrzeżeniu.

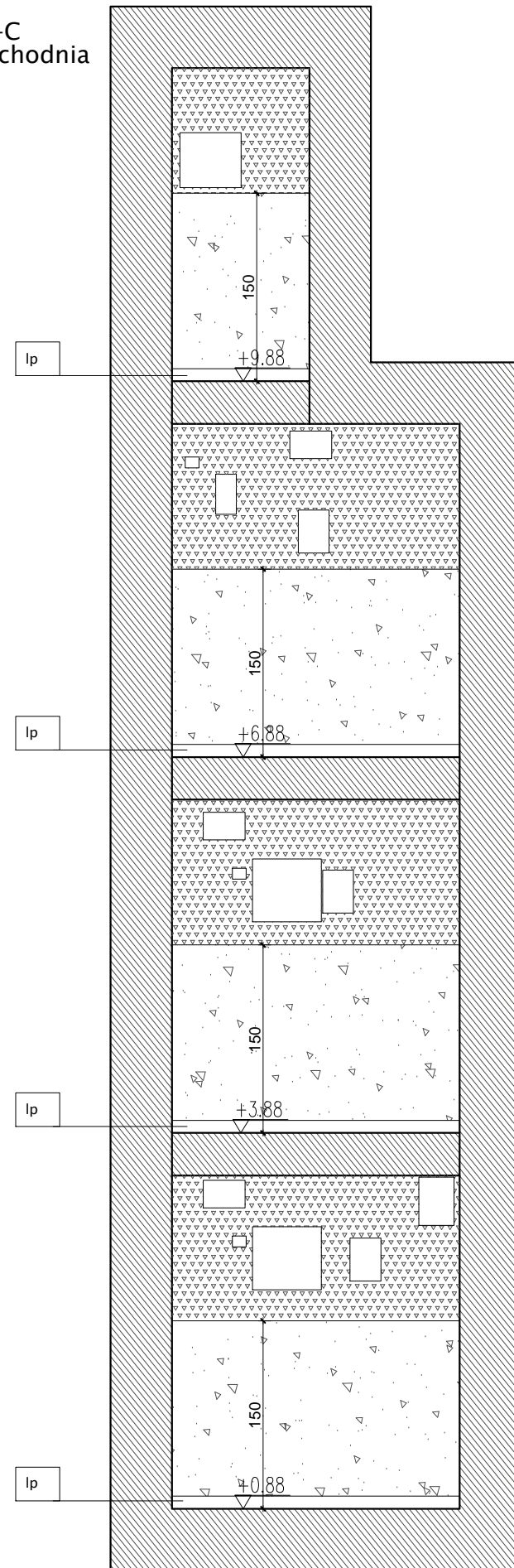
ARCHITEKT ■ MARIA GRĘTKIEWICZ

obiekt	BUDYNEK MIESZKALNY WIELORODZINNY REMONT KLATEK SCHODOWYCH		
adres	ul. Ramuła 4, 4a, Gdańsk dz. nr 111/5 obręb 110, Gdańsk		
branża	architektura		
autor	mgr inż. arch. Maria Grętkiewicz upr. nr 02/LOOKK/2016		
faza	projekt budowlany	data	27.06.2018
rysunek	WIDOKI	skala	1:50
		nr	A2

widok B-B
klatka zachodnia



widok C-C
klatka zachodnia



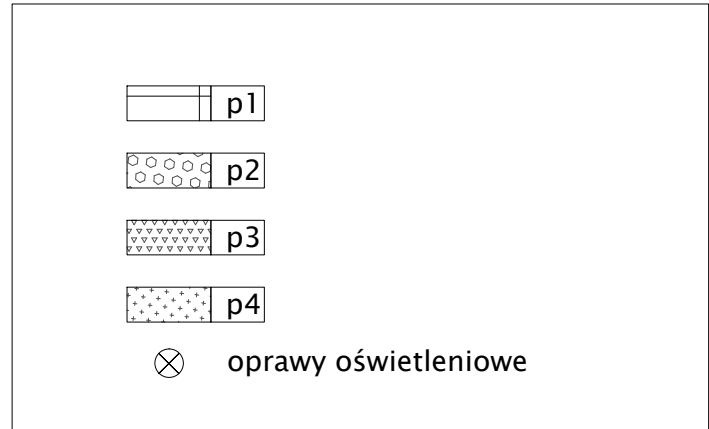
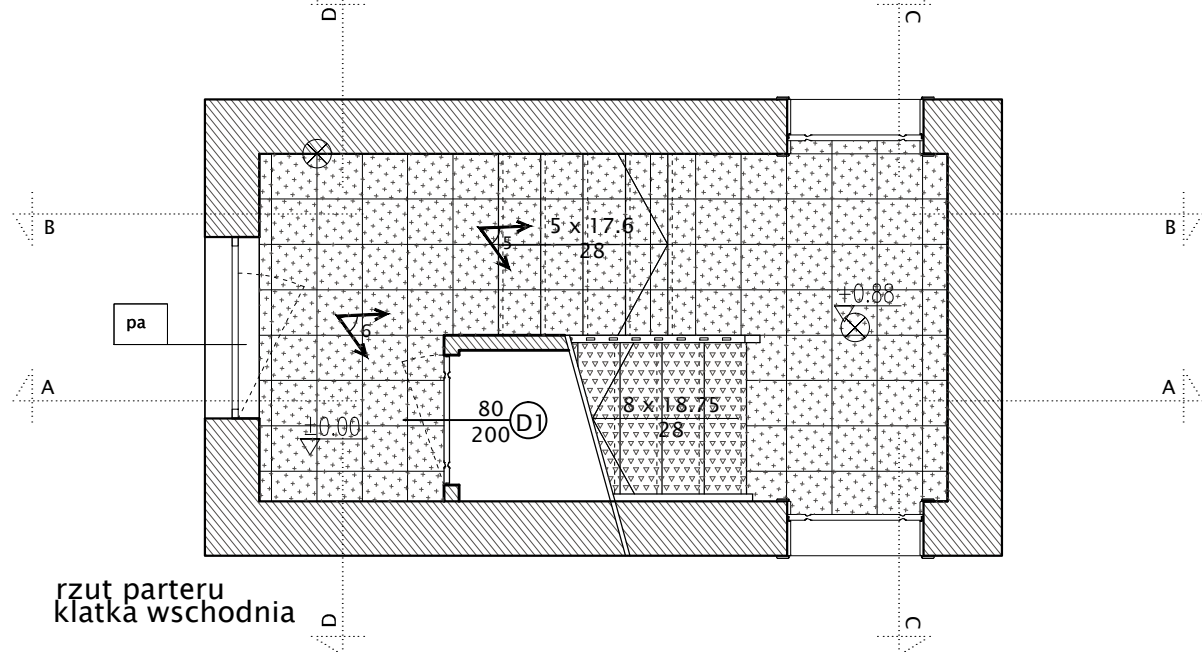
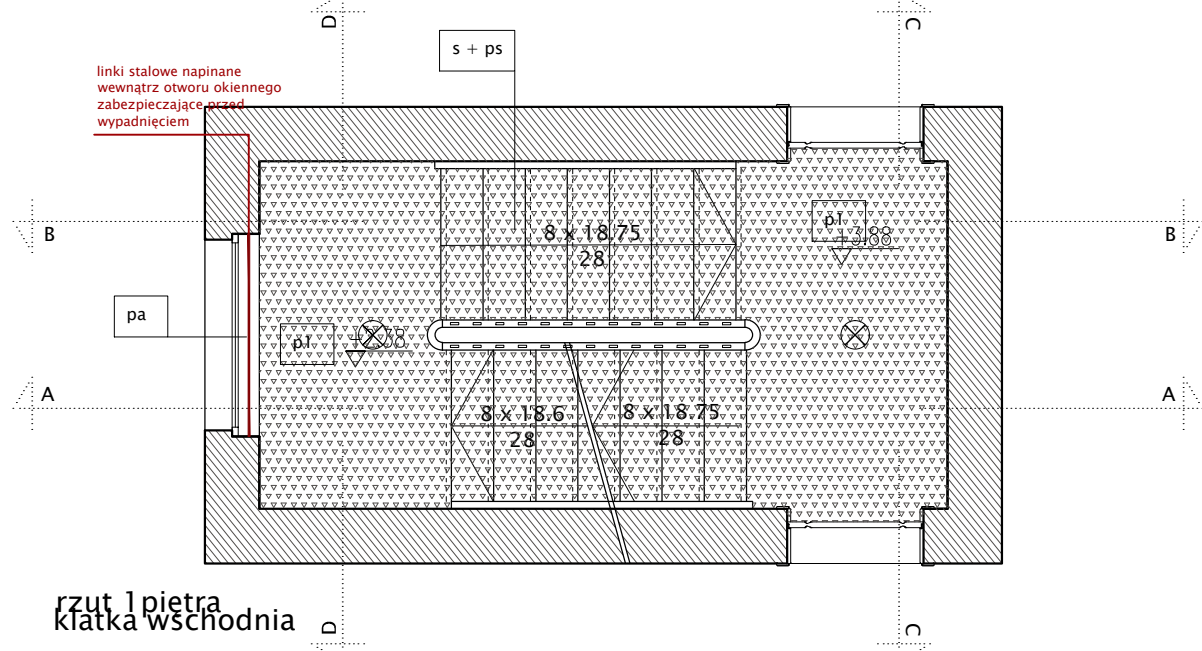
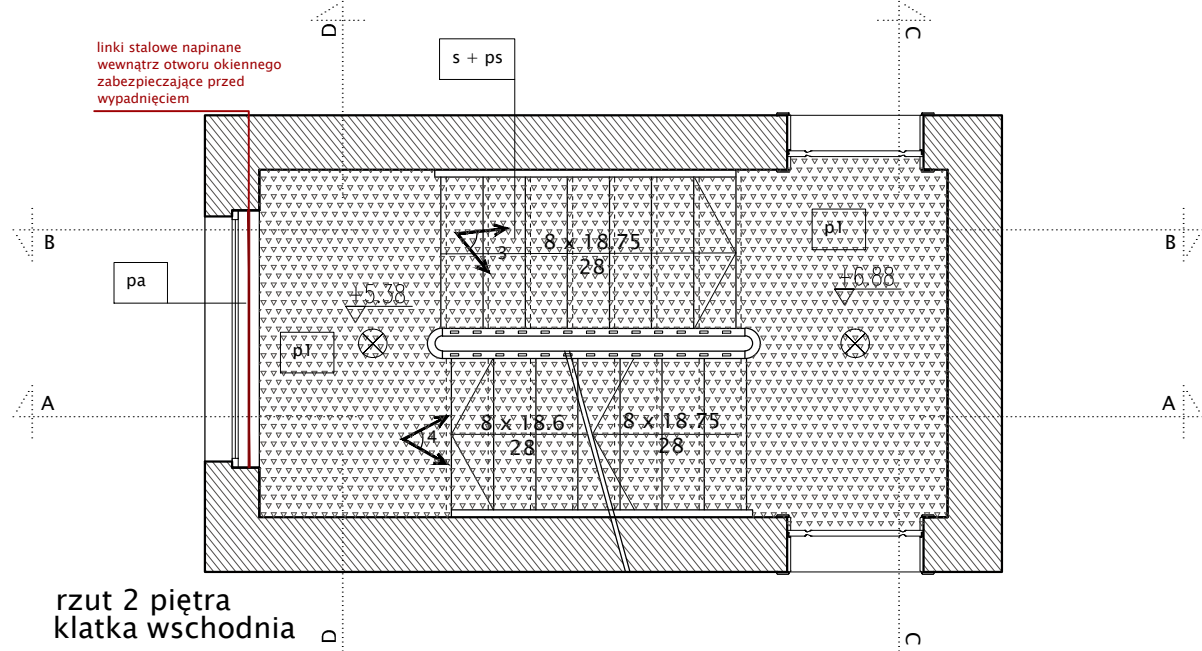
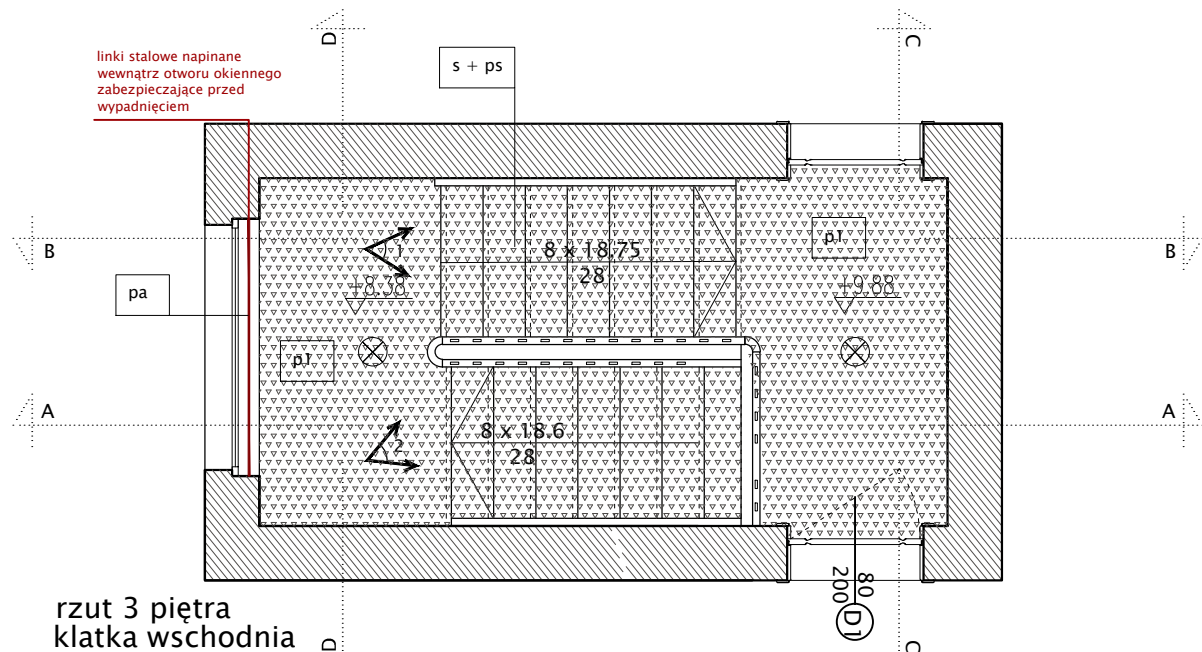
- ś1
- ś2
- ś3

- Uwagi:
1. Wszystkie wymiary sprawdzać i pasować na budwie.
 2. Podczas wykonywania prac przestrzegać wytycznych producenta materiału, zaleceń opracowanych dla użytych systemów technologicznych, instrukcji stosowania i montażu. Do prac budowlanych i wykończeniowych stosować materiały dopuszczone przez przepis odbrem oraz najwyższej jakości, posiadające odpowiednie certyfikaty i dopuszczenia.
 3. Remont nie obejmuje zmian parametrów użytkowych elementów budowlanych - zachować istniejące biegi schodów, pochwyt i listwy, w przypadku wymiany zniszczonego obiektu - odwzorzyć zachowując układ oryginalny.
 4. Wykonawca nie może wykorzystywać jakichkolwiek wykrytych ewentualnych braków lub błędów na swoją korzyść. W przypadku gdy wykonawca wykrył błąd powinien natychmiast poinformować Inwestora i Autora projektu aby możliwe było jego skorygowanie. Wszystkie dostrzeżone błędy lub niedokładności należy zgłaszać Autorom natychmiast po ich spostrzeżeniu.

ARCHITEKT ■ MARIA GRĘTKIEWICZ

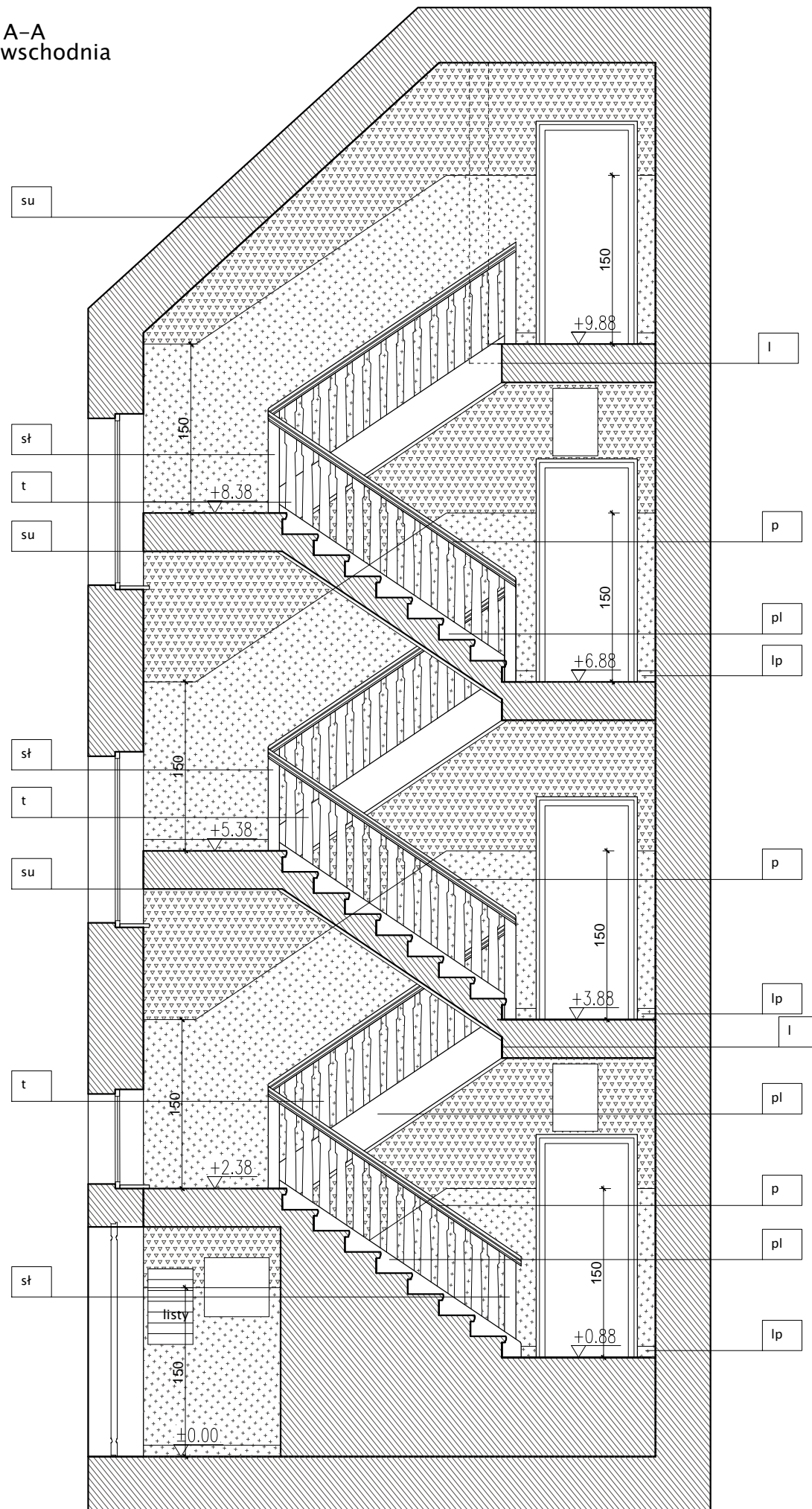
obiekt	BUDYNEK MIESZKALNY WIELORODZINNY REMONT KLATEK SCHODOWYCH		
adres	ul. Ramuła 4, 4a, Gdańsk dz. nr 111/5 obręb 110, Gdańsk		
branża	architektura		
autor	mgr inż. arch. Maria Grętkiewicz upr. nr 02/LOOKK/2016		
faza	projekt budowlany	data	27.06.2018
rysunek	WIDOKI	skala	1:50
		nr	A3

Uwagi:
 1. Wszystkie wymiary sprawdzać i pasować na budwie.
 2. Podczas wykonywania prac przestrzegać wytycznych producenta materiału, zaleceń opracowanych dla użytych systemów technologicznych, instrukcji stosowania i montażu. Do prac budowlanych i wykończeniowych stosować materiały dopuszczone przez przepisy odbiorcze oraz najwyższej jakości, posiadające odpowiednie certyfikaty i dopuszczenia.
 3. Remont nie obejmuje zmian parametrów użytkowych elementów budowlanych - zachować istniejące biegi schodów, pochwyt i listwy, w przypadku wymiany zniszczonego obiektu - odtworzyć zachowując układ oryginalny.
 4. Wykonawca nie może wykorzystywać jakichkolwiek wykrytych ewentualnych braków lub błędów na swoją korzyść. W przypadku gdy wykonawca wykrył błąd powinien natychmiast poinformować Inwestora i Autora projektu aby możliwe było jego skorygowanie. Wszystkie dostrzeżone błędy lub niedokładności należy zgłaszać Autorom natychmiast po ich spostrzeżeniu.

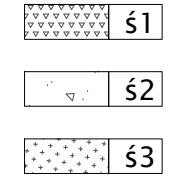
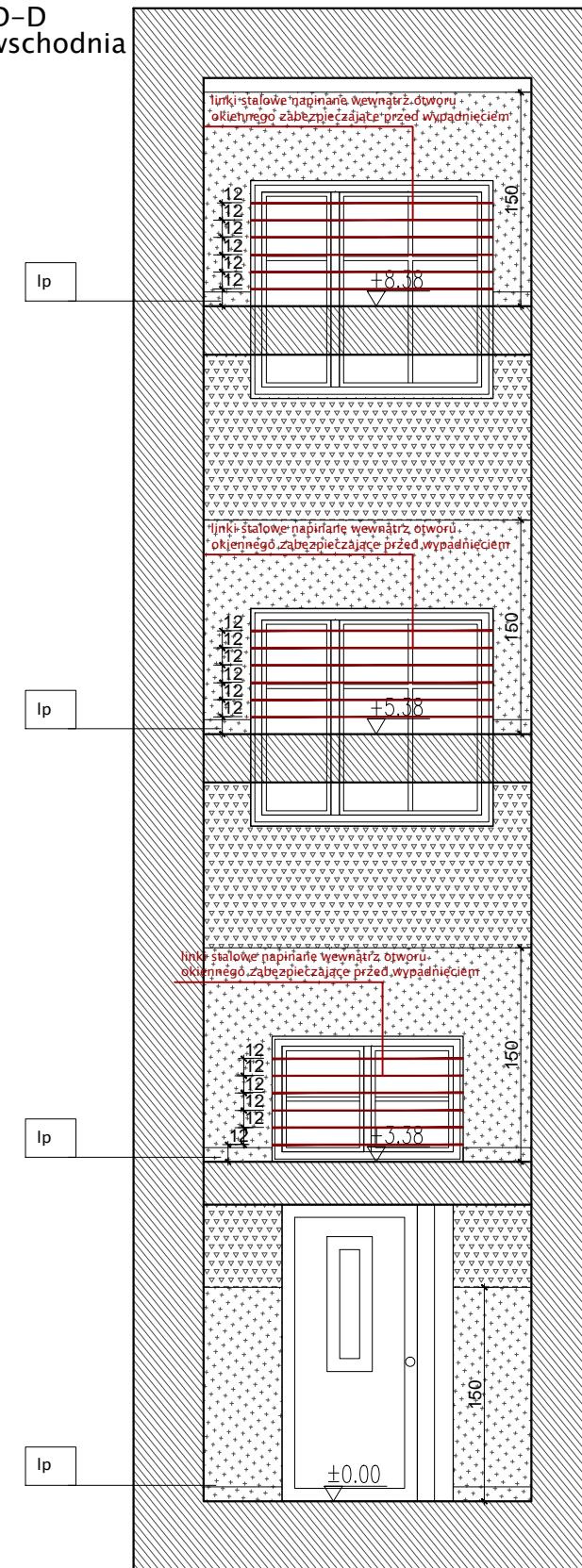


ARCHITEKT • MARIA GRĘTKIEWICZ			
obiekt	BUDYNEK MIESZKALNY WIELORODZINNY REMONT KLATEK SCHODOWYCH		
adres	ul. Ramuła 4, 4a, Gdańsk dz. nr 111/5 obręb 110, Gdańsk		
branża	architektura		
autor	mgr inż. arch. Maria Grętkiewicz upr. nr 02/LOOKK/2016		
faza	projekt budowlany	data	27.06.2018
rysunek	RZUTY KONDYGNACJI	skala	1:50
		nr	A4

widok A-A
klatka wschodnia



widok D-D
klatka wschodnia

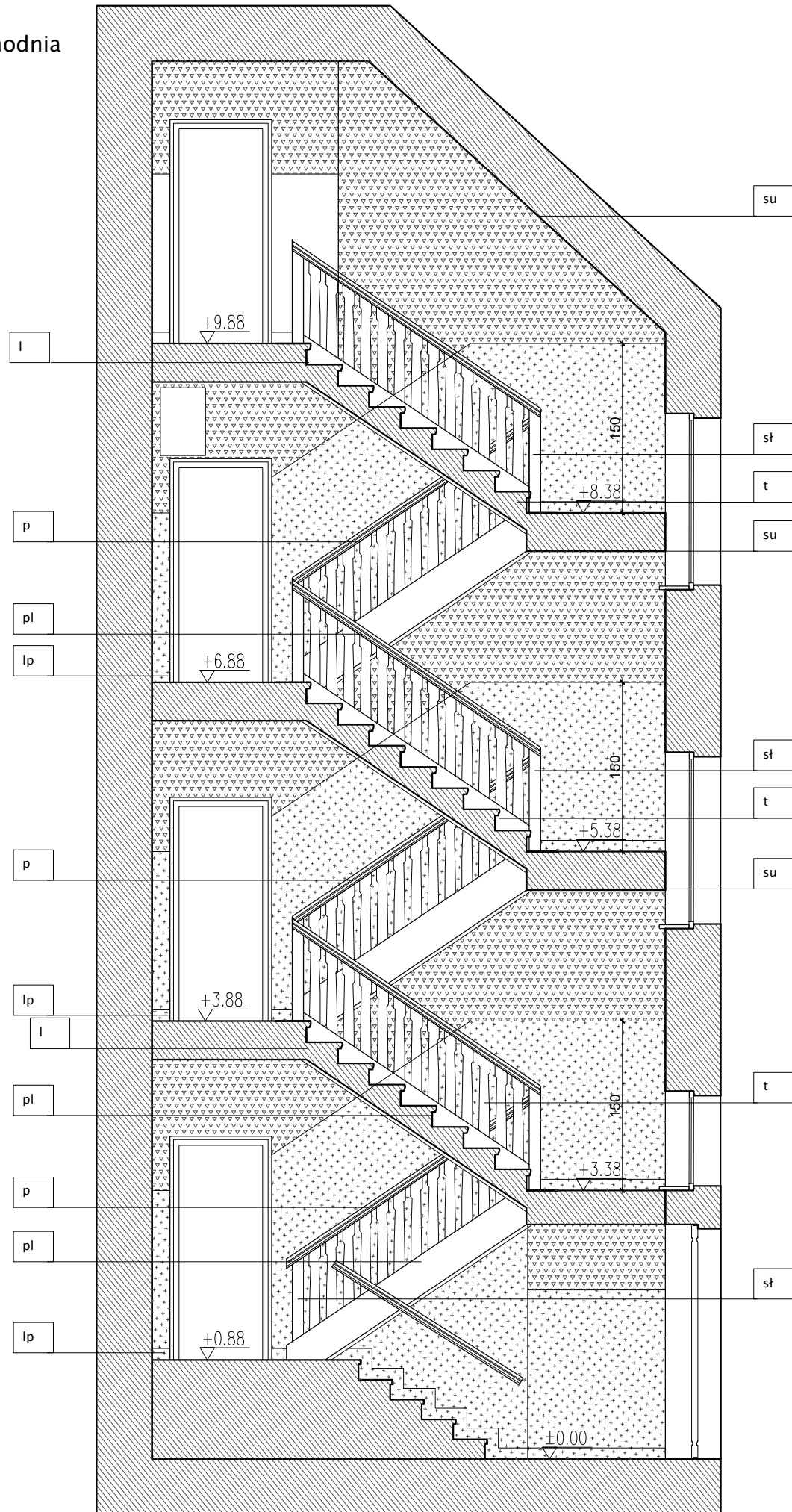


- Uwagi:
1. Wszystkie wymiary sprawdzać i pasować na budwie.
 2. Podczas wykonywania prac przestrzegać wytycznych producenta materiału, zaleceń opracowanych dla użytych systemów technologicznych, instrukcji stosowania i montażu. Do prac budowlanych i wykończeniowych stosować materiały dopuszczone przez przepis odbrane oraz najwyższej jakości, posiadające odpowiednie certyfikaty i dopuszczenia.
 3. Remont nie obejmuje zmian parametrów użytkowych elementów budowlanych - zachować istniejące biegi schodów, pochyty i listwy, w przypadku wymiany zniszczonego obiektu - odwzorzyć zachowując układ oryginalny.
 4. Wykonawca nie może wykorzystywać jakichkolwiek wykrytych ewentualnych braków lub błędów na swoją korzyść. W przypadku gdy wykonawca wykrył błąd powinien natychmiast poinformować Inwestora i Autora projektu aby możliwe było jego skorygowanie. Wszystkie dostrzeżone błędy lub niedokładności należy zgłaszać Autorom natychmiast po ich spostrzeżeniu.

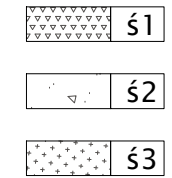
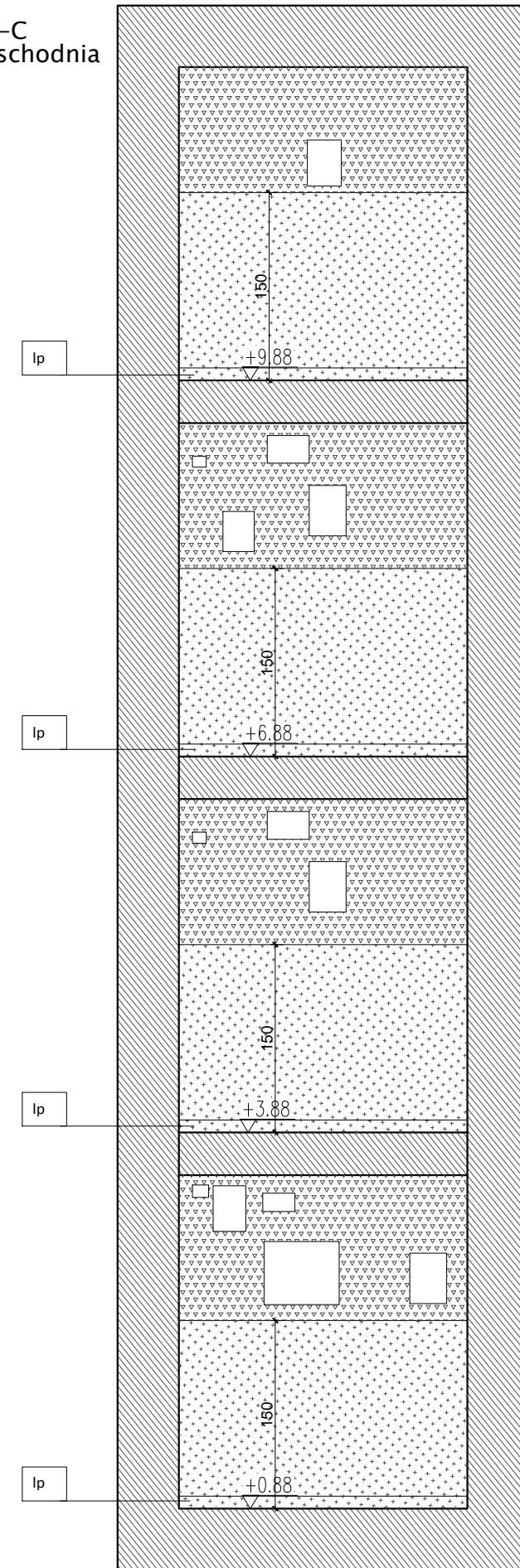
ARCHITEKT ■ MARIA GRĘTKIEWICZ

obiekt	BUDYNEK MIESZKALNY WIELORODZINNY REMONT KLATEK SCHODOWYCH		
adres	ul. Ramuła 4, 4a, Gdańsk dz. nr 111/5 obręb 110, Gdańsk		
branża	architektura		
autor	mgr inż. arch. Maria Grętkiewicz upr. nr 02/LOOKK/2016		
faza	projekt budowlany	data	27.06.2018
rysunek	WIDOKI	skala	1:50
		nr	A5

widok B-B
klatka wschodnia



widok C-C
klatka wschodnia



- Uwagi:
1. Wszystkie wymiary sprawdzać i pasować na budwie.
 2. Podczas wykonywania prac przestrzegać wytycznych producenta materiału, zaleceń opracowanych dla użytych systemów technologicznych, instrukcji stosowania i montażu. Do prac budowlanych i wykończeniowych stosować materiały dopuszczone przez przepis odbrane oraz najwyższej jakości, posiadające odpowiednie certyfikaty i dopuszczenia.
 3. Remont nie obejmuje zmian parametrów użytkowych elementów budowlanych - zachować istniejące biegi schodów, pochwity i listwy, w przypadku wymiany zniszczonego obiektu - odwzorzyć zachowując układ oryginalny.
 4. Wykonawca nie może wykorzystywać jakichkolwiek wykrytych ewentualnych braków lub błędów na swoją korzyść. W przypadku gdy wykonawca wykrył błąd powinien natychmiast poinformować Inwestora i Autora projektu aby możliwe było jego skorygowanie. Wszystkie dostrzeżone błędy lub niedokładności należy zgłaszać Autorom natychmiast po ich spostrzeżeniu.

ARCHITEKT ■ MARIA GRĘTKIEWICZ

obiekt	BUDYNEK MIESZKALNY WIELORODZINNY REMONT KLATEK SCHODOWYCH		
adres	ul. Ramuła 4, 4a, Gdańsk dz. nr 111/5 obręb 110, Gdańsk		
branża	architektura		
autor	mgr inż. arch. Maria Grętkiewicz upr. nr 02/LOOKK/2016		
faza	projekt budowlany	data	27.06.2018
rysunek	WIDOKI	skala	1:50
		nr	A6

ZESTAWIENIE STOLARKI

DRZWI

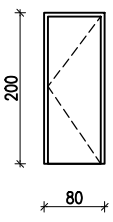
OZNACZENIE		D1	
SCHEMAT			
WYMIARY W ŚWIETLE OŚCIEŻNICY (EFEKTYWNE ŚWIATŁO PRZEJŚCIA)	S [cm]	80	
	H [cm]	200	
WYMIARY W ŚWIETLE OTWORU BUDOWL.	So [cm]	85	
	Ho [cm]	205	
PRAWE/LEWE	L	P	
parter	-	2	
3 piętro	-	2	
RAZEM	-	4	
uwagi: 1. podano wielkości otworów orientacyjne 2. wszystkie wymiary otworów sprawdzić na budowie przed przystąpieniem do prac 3. zachować możliwie największe światło przejścia – sugerowane : 90 cm		DRZWI DO PIWNIC I PODDASZA metalowe EI30 wykończenie od zewnątrz: laminat HPL w kolorze dębu	

TABELA WYKOŃCZENIA

OZNACZENIE		KOLOR	
s	stopnice	półtransparentny / NCS S 6010-Y30R	
ps	podstopnice	półtransparentny / NCS S 6010-Y30R	
t	tralki	półtransparentny / NCS S 1505-Y50R	
sł	słupki	półtransparentny / NCS S 1505-Y50R	
p	pochwyty	półtransparentny / NCS S 6010-Y30R	
lp	listwy przypodłogowe	półtransparentny / NCS S 6010-Y30R	
pl	policzki (listwy boczne)	półtransparentny / NCS S 1505-Y50R	
pa	parapety	półtransparentny / NCS S 6010-Y30R	
l	listwy ozdobne przy spocznikach	półtransparentny / NCS S 1505-Y50R	
p1	podłogi	bez zmian – gres	
p2	podłogi	demontaż wykładzin deski drewniane :półtransparentny /NCS S 6010-Y30R	
p3	podłogi	deski drewniane :półtransparentny / NCS S 6010-Y30R	
p4	podłogi	gres ciemno-szary	
su	sufity	NCS S 0502-R50B	
ś1	ściany	farba / NCS S 0502-R50B	
ś2	ściany	tynk istniejący mozaikowy – bez zmian – kremowy	
ś2	ściany	tynk mozaikowy – kremowy	

Uwagi:
1. Wszystkie wymiary sprawdzać i pasować na budwie.
2. Podczas wykonywania prac przestrzegać wytycznych producenta materiału, zaleceń opracowanych dla użytych systemów technologicznych, instrukcji stosowania i montażu. Do prac budowlanych i wykończeniowych stosować materiały dopuszczone przez przepisy odrębne oraz najwyższej jakości, posiadające odpowiednie certyfikaty i dopuszczenia.
3. Remont nie obejmuje zmian parametrów użytkowych elementów budowlanych - zachować istniejące biegi schodów, pochwytów i listwy, w przypadku wymiany zniszczonego obiektu - odtworzyć zachowując układ oryginalny.
4. Wykonawca nie może wykorzystywać jakichkolwiek wykrytych ewentualnych braków lub błędów na swoją korzyść. W przypadku gdy wykonawca wykrył błąd powinien natychmiast poinformować Inwestora i Autora projektu aby możliwe było jego skorygowanie. Wszystkie dostrzeżone błędy lub niedokładności należy zgłaszać Autorom natychmiast po ich spostrzeżeniu.

ARCHITEKT ■ MARIA GRĘTKIEWICZ

obiekt	BUDYNEK MIESZKALNY WIELORODZINNY REMONT KLATEK SCHODOWYCH		
adres	ul. Ramuła 4, 4a, Gdańsk dz. nr 111/5 obręb 110, Gdańsk		
branża	architektura		
autor	mgr inż. arch. Maria Grętkiewicz upr. nr 02/LOOKK/2016		
faza	projekt budowlany	data	27.06.2018
rysunek	LEGENDA I KOLORYSTYKA	skala	1:50
		nr	A7